

LPG
GPL

LOVATO
LET THE BLUE DRIVE YOU



LPG
GPL

EASYFAST
EASYFAST

LOVATO
LET THE BLUE DRIVE YOU



Sistema ad iniezione sequenziale fasata di GPL concepito per motori da 3 a 8 cilindri, inclusi turbo e Valvetronic. Componenti integrati per minimizzare gli ingombri e ridurre i tempi di installazione.

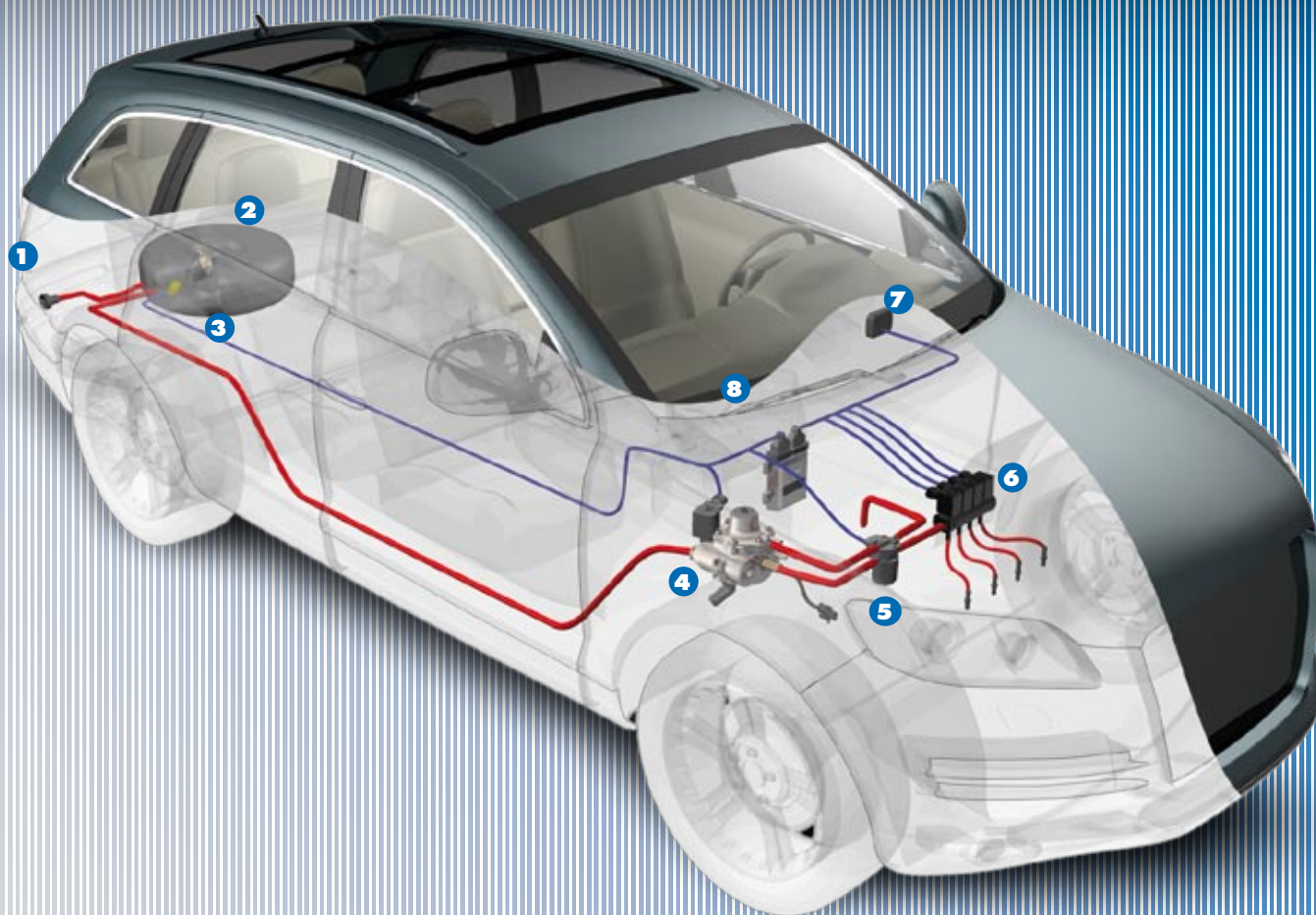
Elettronica evoluta, compatta e affidabile. Interfaccia utente semplice ed intuitiva per ridurre i tempi di taratura.

A phased sequential LPG injection system designed for 3 to 8 cylinder engines, including turbo and Valvetronic engines. Integrated components to minimize space and reduce installation time.

Advanced, compact and reliable electronics. Simple and intuitive user interface to reduce calibration times.

EASYFAST
EASYFAST

LOVATO
LET THE BLUE DRIVE YOU



1 PRESA DI CARICA: VALVOLA DI NON RITORNO TRAMITE CUI VIENE RIEMPIUTO IL SERBATOIO.
LPG REFUELLING PORT: DEVICE THROUGH WHICH THE CYLINDER IS FILLED.

2 SERBATOIO: CONTIENE IL GPL NELLA FASE LIQUIDA E GASSOSA.
LPG TANK: TANK FOR LPG IN LIQUID AND GASEOUS PHASE.

3 MULTIVALVOLA: PERMETTE IL PASSAGGIO DEL GAS IN ENTRATA ED IN USCITA DAL SERBATOIO, MISURA IL LIVELLO DEL GAS ED È MUNITA DI VARIE VALVOLE DI SICUREZZA.
MULTIVALVE: ALLOWS GAS INTO AND OUT OF THE TANK, MEASURES LEVEL OF GAS IN THE TANK AND CONTAINS VARIOUS SAFETY DEVICES.

4 RIDUTTORE: TRASFORMA IL GAS DALLO STATO LIQUIDO ALLO STATO GASSOSO E NE RIDUCE LA PRESSIONE.
REDUCER: DEVICE THROUGH WHICH THE GAS CHANGES FROM THE LIQUID TO GASEOUS PHASE THUS REDUCING IT'S PRESSURE.

5 FILTRO: FILTRA IL GAS, MISURA TEMPERATURA, PRESSIONE DEL GAS E CARICO MOTORE.
FILTER: FILTERS GAS AND MEASURES TEMPERATURE AND PRESSURE OF THE GAS AND MANIFOLD PRESSURE.

6 INIETTORE GAS: INIETTA LA CORRETTA QUANTITÀ DI GAS IN CIASCUN CILINDRO.
INJECTOR RAIL: INJECTS THE CORRECT AMOUNT OF LPG INTO EACH CYLINDER.

7 COMMUTATORE: PERMETTE LA COMMUTAZIONE DA GAS E BENZINA E INDICA IL LIVELLO DEL GAS NEL SERBATOIO.
CHANGEOVER SWITCH: ALLOWS USER TO CHANGE BETWEEN GAS AND PETROL AND INDICATES LEVEL OF GAS IN THE TANK.

8 CENTRALINA GAS: RICEVE I SEGNALI DAI VARI SENSORI E CALCOLA LA QUANTITÀ APPROPRIATA DI GAS DA INIETTARE.
GAS ECU: RECEIVES SIGNALS FROM VARIOUS SENSORS AND CALCULATES THE AMOUNT OF GAS TO BE INJECTED.



COD. 0293030

KIT BASE EASY FAST

RIDUTTORE GPL RGJ
COMMON RAIL DI INIEZIONE LOVATO
FILTRO GPL FAST FSU CON SENSORI INTEGRATI
CENTRALINA EASY FAST
CABLAGGI CENTRALINA EASY FAST
COMMUTATORE MOD. MICRO EASY FAST
SET DI TUBI ACQUA E GAS BASSA PRESSIONE
TUBO RAME Ø 4X6 MM LUNGHEZZA 5,5 M
STAFFA SUPPORTO INSTALLAZIONE RIDUTTORE
STAFFA SUPPORTO INSTALLAZIONE ELETTROINIETTORI
SACCHETTO ACCESSORI
MANUALE USO E MANUTENZIONE

BASE KIT EASY FAST

LPG REDUCER RGJ
LOVATO INJECTION COMMON RAIL
FAST FSU LPG FILTER WITH INTEGRATED SENSORS
EASY FAST ECU
HARNESSES FOR EASY FAST ECU
FUEL SWITCH MOD. MICRO EASY FAST
SET OF HOSES FOR WATER AND GAS LOW PRESSURE
COPPER PIPE Ø 4X6 MM LENGTH 5,5 M
REDUCER INSTALLATION BRACKET
ELECTROINJECTORS INSTALLATION BRACKET
ACCESSORY PACKAGE
USE AND MAINTENANCE MANUAL

COD.	PRODOTTO	PRODUCT	Q./BOX
0293029	KIT GPL EASY FAST 3 CILINDRI PER MOTORI 3 CILINDRI SINO A 60 KW	LPG KIT EASY FAST 3 CYLINDERS FOR 3 CYLINDER ENGINES UP TO 60 KW	1 pz
0293030	KIT GPL EASY FAST 4 CILINDRI PER MOTORI 4 CILINDRI SINO A 130 KW	LPG KIT EASY FAST 4 CYLINDERS FOR 4 CYLINDER ENGINES UP TO 130 KW	1 pz
0293031	KIT GPL EASY FAST 4 CILINDRI RAIL 2+2 PER MOTORI 4 CIL. & BOXER SINO A 130 KW	LPG KIT EASY FAST 4 CYL. 2+2 RAIL FOR 4 CYL. & BOXER ENGINES UP TO 130 KW	1 pz
0293039	KIT GPL EASY FAST 4 CILINDRI PLUS STACCA INIETTORI INTEGRATO SINO A 130 KW	LPG KIT EASY FAST 4 CYLINDERS PLUS INTEGRATED INJECTORS HARNESS UP TO 130 KW	1 pz
0293032	KIT GPL EASY FAST 5 CILINDRI PER MOTORI 5 CILINDRI SINO A 150 KW	LPG KIT EASY FAST 5 CYLINDERS FOR 5 CYLINDER ENGINES UP TO 150 KW	1 pz
0293033	KIT GPL EASY FAST 6 CILINDRI PER MOTORI 6 CILINDRI SINO A 150 KW	LPG KIT EASY FAST 6 CYLINDERS FOR 6 CYLINDER ENGINES UP TO 150 KW	1 pz
0293035	KIT GPL EASY FAST 6 CILINDRI DR (DOPPIO RIDUTTORE) MOTORI SINO A 250 KW	LPG KIT EASY FAST 6 CYLINDERS DR (DOUBLE REDUCER) ENGINES UP TO 250 KW	1 pz
0293034	KIT GPL EASY FAST 8 CILINDRI DR (DOPPIO RIDUTTORE) MOTORI SINO A 250 KW	LPG KIT EASY FAST 8 CYLINDERS DR (DOUBLE REDUCER) ENGINES UP TO 250 KW	1 pz

MINIKIT EASY FAST

RIDUTTORE GPL RGJ
COMMON RAIL DI INIEZIONE LOVATO
FILTRO GPL FAST FSU CON SENSORI INTEGRATI
CENTRALINA EASY FAST
CABLAGGI CENTRALINA EASY FAST
COMMUTATORE MOD. MICRO EASY FAST
STAFFA SUPPORTO INSTALLAZIONE RIDUTTORE
STAFFA SUPPORTO INSTALLAZIONE ELETTROINIETTORI
SACCHETTO ACCESSORI
MANUALE USO E MANUTENZIONE

MINIKIT EASY FAST

LPG REDUCER RGJ
LOVATO INJECTION COMMON RAIL
FAST FSU LPG FILTER WITH INTEGRATED SENSORS
EASY FAST ECU
HARNESSES FOR EASY FAST ECU
FUEL SWITCH MOD. MICRO EASY FAST
REDUCER INSTALLATION BRACKET
ELECTROINJECTORS INSTALLATION BRACKET
ACCESSORY PACKAGE
USE AND MAINTENANCE MANUAL

COD.	PRODOTTO	PRODUCT	Q./BOX
0338010	MINI KIT GPL EASY FAST 4 CIL. RAIL 2+2 PER MOTORI 4 CILINDRI FINO A 130 KW	MINI LPG KIT EASY FAST 4 CYL. 2+2 RAIL FOR 4 CYLINDER ENGINES UP TO 130 KW	6 pz
0338012	MINI KIT GPL EASY FAST 4 CILINDRI PER MOTORI 4 CILINDRI FINO A 130 KW	MINI LPG KIT EASY FAST 4 CYLINDERS FOR 4 CYLINDER ENGINES UP TO 130 KW	6 pz
0338015	MINI KIT GPL EASY FAST 4 CIL. PLUS STACCA INIETTORI INTEGRATO FINO A 130 KW	MINI LPG KIT EASY FAST 4 CYL. PLUS INTEGRATED INJECTORS HARNESS UP TO 130 KW	6 pz
0338011	MINI KIT GPL EASY FAST 6 CILINDRI PER MOTORI 6 CILINDRI FINO A 150 KW	MINI LPG KIT EASY FAST 6 CYLINDERS FOR 6 CYLINDER ENGINES UP TO 150 KW	6 pz
0338013	MINI KIT GPL EASY FAST 6 CILINDRI DR (DOPPIO RIDUTTORE) PER MOTORI UP TO 250 KW	MINI LPG KIT EASY FAST 6 CYL. DR (DOUBLE REDUCER) FOR ENGINES UP TO 250 K	1 pz
0338014	MINI KIT GPL EASY FAST 8 CILINDRI DR (DOPPIO RIDUTTORE) PER MOTORI UP TO 250 KW	MINI LPG KIT EASY FAST 8 CYL. DR (DOUBLE REDUCER) FOR ENGINES UP TO 250 KW	1 pz

ACCESSORI / ACCESSORIES

COD.	PRODOTTO	PRODUCT	Q./BOX
1630001	SCAMBIATORE DI CALORE HGJ PER AUMENTO POTENZA RIDUTTORE FINO AL 30%	HEAT EXCHANGER HGJ TO INCREASE REDUCER CAPACITY UP TO 30%	1 pz
1850001	KIT LUBRIFICANTE PER VALVOLE FLASHLUBE	FLASHLUBE KIT FOR VALVES MAINTENANCE	1 pz
1850002	FLACONE LUBRIFICANTE FLASHLUBE DA 500 ML	FLASHLUBE REPLACEMENT BOTTLE 500 ML	1 pz

CABLAGGI EMULATORE / EMULATOR HARNESSES

COD.	PRODOTTO	PRODUCT	Q./BOX
1080014	CABLAGGIO EMULATORE EASY FAST PER 3 INIETTORI BOSCH DIRITTO (DX)	EMULATOR HARNESS EASY FAST FOR 3 INJECTORS BOSCH RIGHT	1 pz
1080016	CABLAGGIO EMULATORE EASY FAST PER 3 INIETTORI BOSCH INVERSO (SX)	EMULATOR HARNESS EASY FAST FOR 3 INJECTORS BOSCH LEFT	1 pz
1080011	CABLAGGIO EMULATORE EASY FAST PER 4 INIETTORI UNIVERSALE	EMULATOR HARNESS EASY FAST FOR 4 INJECTORS UNIVERSAL	1 pz



1080012	CABLAGGIO EMULATORE EASY FAST PER 4 INIETTORI BOSCH DIRITTO (DX)	EMULATOR HARNESS EASY FAST FOR 4 INJECTORS BOSCH RIGHT	1 pz
1080017	CABLAGGIO EMULATORE EASY FAST PER 4 INIETTORI BOSCH INVERSO (SX)	EMULATOR HARNESS EASY FAST FOR 4 INJECTORS BOSCH LEFT	1 pz
1080013	CABLAGGIO EMULATORE EASY FAST PER 4 INIETTORI JAPAN DIRITTO (DX)	EMULATOR HARNESS EASY FAST FOR 4 INJECTORS JAPAN RIGHT	1 pz
1080021	CABLAGGIO EMULATORE EASY FAST PER 4 INIETTORI JAPAN INVERSO (SX)	EMULATOR HARNESS EASY FAST FOR 4 INJECTORS JAPAN LEFT	1 pz
1080015	CABLAGGIO EMULATORE EASY FAST PER 4 INIETTORI FIAT STILO	EMULATOR HARNESS EASY FAST FOR 4 INJECTORS FIAT STILO	1 pz
1080019	CABLAGGIO EMULATORE EASY FAST PER 4 INIETTORI 5 VIE AMP (FIAT BRAVO/GRADE PUNTO)	EMULATOR HARNESS EASY FAST FOR 4 INJECTORS 5 WIRES AMP (FIAT BRAVO/GRADE PUNTO)	1 pz

UGELLI RAIL / RAIL NOZZLES

COD.	PRODOTTO	PRODUCT	Q./BOX
1010022	CONFEZIONE NO. 30 UGELLI FAST 4EU TIPO 'A1' FORO CALIBRATO - Ø 1,4 MM	PACKAGE OF NO. 30 NOZZLES FAST 4EU TYPE 'A1' PASSAGE - Ø 1,4 MM	1 pz
1010010	CONFEZIONE NO. 30 UGELLI FAST 4EU TIPO 'A' FORO CALIBRATO - Ø 1,6 MM	PACKAGE OF NO. 30 NOZZLES FAST 4EU TYPE 'A' PASSAGE - Ø 1,6 MM	1 pz
1010011	CONFEZIONE NO. 30 UGELLI FAST 4EU TIPO 'B' FORO CALIBRATO - Ø 1,8 MM	PACKAGE OF NO. 30 NOZZLES FAST 4EU TYPE 'B' PASSAGE - Ø 1,8 MM	1 pz
1010012	CONFEZIONE NO. 30 UGELLI FAST 4EU TIPO 'C' FORO CALIBRATO - Ø 2,0 MM	PACKAGE OF NO. 30 NOZZLES FAST 4EU TYPE 'C' TYPE 'C' PASSAGE - Ø 2,0 MM	1 pz
1010013	CONFEZIONE NO. 30 UGELLI FAST 4EU TIPO 'D' FORO CALIBRATO - Ø 2,2 MM	PACKAGE OF NO. 30 NOZZLES FAST 4EU TYPE 'D' PASSAGE - Ø 2,2 MM	1 pz
1010014	CONFEZIONE NO. 30 UGELLI FAST 4EU TIPO 'E' FORO CALIBRATO - Ø 2,4 MM	PACKAGE OF NO. 30 NOZZLES FAST 4EU TYPE 'E' PASSAGE - Ø 2,4 MM	1 pz
1010015	CONFEZIONE NO. 30 UGELLI FAST 4EU TIPO 'F' FORO CALIBRATO - Ø 2,6 MM	PACKAGE OF NO. 30 NOZZLES FAST 4EU TYPE 'F' PASSAGE - Ø 2,6 MM	1 pz
1010016	CONFEZIONE NO. 30 UGELLI FAST 4EU TIPO 'G' FORO CALIBRATO - Ø 2,8 MM	PACKAGE OF NO. 30 NOZZLES FAST 4EU TYPE 'G' PASSAGE - Ø 2,8 MM	1 pz
1010017	CONFEZIONE NO. 30 UGELLI FAST 4EU TIPO 'H' FORO CALIBRATO - Ø 3,0 MM	PACKAGE OF NO. 30 NOZZLES FAST 4EU TYPE 'H' PASSAGE - Ø 3,0 MM	1 pz
1010018	CONFEZIONE NO. 30 UGELLI FAST 4EU TIPO 'I' FORO CALIBRATO - Ø 3,2 MM	PACKAGE OF NO. 30 NOZZLES FAST 4EU TYPE 'I' PASSAGE - Ø 3,2 MM	1 pz
1010019	CONFEZIONE NO. 30 UGELLI FAST 4EU TIPO 'L' FORO CALIBRATO - Ø 3,4 MM	PACKAGE OF NO. 30 NOZZLES FAST 4EU TYPE 'L' PASSAGE - Ø 3,4 MM	1 pz



RICAMBI E MANUTENZIONE EASY FAST / SPARE & MAINTENANCE PARTS EASY FAST

COD.	PRODOTTO	PRODUCT	Q./BOX
1294011	 KIT REVISIONE RIDUTTORE RGJ TIPO "A" PER REVISIONE A 50.000 KM	MAINTENACE KIT REDUCER RGJ TYPE "A" FOR MAINTENANCE AT 50.000 KM	1 pz
1294012	KIT REVISIONE RIDUTTORE RGJ TIPO "B" PER REVISIONE A 100.000 KM	MAINTENACE KIT REDUCER RGJ TYPE "B" FOR MAINTENANCE AT 100.000 KM	1 pz
1294013	 KIT REVISIONE RIDUTTORE RGJ TIPO "C" PER REVISIONE A 150.000 KM	MAINTENACE KIT REDUCER RGJ TYPE "C" FOR MAINTENANCE AT 150.000 KM	1 pz
1294017	 KIT REVISIONE FILTRO FSU	MAINTENACE KIT FSU FILTER	1 pz
1624003	RIDUTTORE GPL EASY FAST RGJ	EASY FAST LPG REDUCER RGJ	1 pz
3530003	PORTAGOMMA ACQUA IN PLASTICA CON OR PER TUTTI I RIDUTTORI	PLASTIC WATER ELBOW C/W OR FOR ALL TYPE OF REDUCERS	50 pz
1040011	COMMON RAIL JLP2	COMMON RAIL JLP2	1 pz
1040012	COMMON RAIL JLP3	COMMON RAIL JLP3	1 pz
1040013	COMMON RAIL JLP4	COMMON RAIL JLP4	1 pz
1040007	ELETTROINIETTORE SINGOLO JLP	SINGLE GAS INJECTOR JLP	1 pz
1205004	FILTRO EASY FAST FSU PT12 R CON SENSORI DI SISTEMA INTEGRATI	EASY FAST FILTER FSU PT12 R WITH INTEGRATED SENSORS	1 pz
1205005	FILTRO EASY FAST FSU-C FILTRO SENZA SENSORI DI SISTEMA	EASY FAST FILTER FSU-C WITHOUT SENSORS	1 pz

4720006	CENTRALINA EASY FAST 3-4 CILINDRI	EASY FAST ECU 3-4 CYLINDERS	1 pz
4720007	CENTRALINA EASY FAST 6-8 CILINDRI	EASY FAST ECU 6-8 CYLINDERS	1 pz
4080021	CABLAGGIO NERO EASY FAST 3-4 CILINDRI	HARNESS BLACK FOR EASY FAST 3-4 CYLINDERS	1 pz
4080023	CABLAGGIO GRIGIO EASY FAST 3-4 CILINDRI	HARNESS GREY FOR EASY FAST 3-4 CYLINDERS	1 pz
4080024	CABLAGGIO EASY FAST 6-8 CILINDRI	HARNESS FOR EASY FAST 6-8 CYLINDERS	1 pz
4080034	CABLAGGIO ADATTATORE DOPPIO RIDUTTORE 6-8 CILINDRI	HARNESS FOR DOUBLE REDUCER 6-8 CYLINDERS	1 pz
1110011	COMMUTATORE CL9 EASY FAST	FUEL SWITCH CL9 EASY FAST	1 pz

KIT DI CONFIGURAZIONE DEL SISTEMA / TOOLS FOR SYSTEM CONFIGURATION

COD.	PRODOTTO	PRODUCT	Q./BOX
0570001	KIT SERIALE PER LA CONFIGURAZIONE DEL SISTEMA <i>ADATTO PER LA CONFIGURAZIONE DI FAST AND LOVECO, COMPLETO DI:</i> - CAVO SERIALE COMPLETO DI INTERFACCIA - CD ROM SOFTWARE PER SISTEMI LOVATO	SERIAL COMMUNICATION KIT FOR SYSTEM CONFIGURATION <i>SUITABLE FOR CONFIGURATION OF FAST AND LOVECO, INCLUDING THE FOLLOWING:</i> - SERIAL INTERFACE WIRING - CD ROM WITH LOVATO SYSTEMS SOFTWARE	1 pz
4685001	ADATTATORE USB SERIALE PER KIT DI CONFIGURAZIONE	USB ADAPTER SERIAL FOR SYSTEM CONFIGURATION	1 pz
7155002	CHIAVETTA HW	HW KEY	1 pz
540013	CAVO SERIALE	COMPUTER HARNESS	1 pz

KIT DI MANUTENZIONE FAST 2004-2007 / MAINTENANCE KIT FAST 2004-2007

COD.	PRODOTTO	PRODUCT	Q./BOX
1294003	KIT MANUTENZIONE PER RIDUTTORE RGJ090 <i>INCLUDE I SEGUENTI COMPONENTI:</i> - MEMBRANA - PASTIGLIA E OTTURATORE - SET COMPLETO DI OR & VITI	MAINTENANCE KIT FOR LPG REDUCER RGJ090 <i>INCLUDING THE FOLLOWING COMPONENTS:</i> - DIAPHRAGM - PLUG AND OBTURATOR - COMPLETE SET OF OR & SCREWS	1 pz
1294004	KIT MANUTENZIONE PER RIDUTTORE RGJ180 <i>INCLUDE I SEGUENTI COMPONENTI:</i> - MEMBRANA - PASTIGLIA E OTTURATORE - SET COMPLETO DI OR & VITI	MAINTENANCE KIT FOR LPG REDUCER RGJ180 <i>INCLUDING THE FOLLOWING COMPONENTS:</i> - DIAPHRAGM - PLUG AND OBTURATOR - COMPLETE SET OF OR & SCREWS	1 pz

PARTI DI RICAMBIO FAST 2004-2007 / SPARE PARTS FAST 2004-2007

COD.	PRODOTTO	PRODUCT	Q./BOX
1624000	RIDUTTORE GPL RGJ090	RGJ090 LPG REDUCER	1 pz
1624002	RIDUTTORE GPL RGJ180	RGJ180 LPG REDUCER	1 pz
612506	COMMON RAIL CRBT4 CON TEMPERATURA DI PRESSIONE	COMMON RAIL CRBT4 WITH TEMPERATURE SENSOR	1 pz
1040002	COMMON RAIL CRST4 CON SENSORE DI TEMPERATURA	COMMON RAIL CRST4 WITH TEMPERATURE SENSOR	1 pz
2040002	COMMON RAIL CRBT3 CON SENSORE DI TEMPERATURA	COMMON RAIL CRBT3 WITH TEMPERATURE SENSOR	1 pz
2040004	COMMON RAIL CRBN3	COMMON RAIL CRBN3	1 pz
1040004	COMMON RAIL CRBN2	COMMON RAIL CRBN2	1 pz
1040014	COMMON RAIL JLP2T CON SENSORE DI TEMPERATURA	COMMON RAIL JLP2T WITH TEMPERATURE SENSOR	1 pz
1040015	COMMON RAIL JLP3T CON SENSORE DI TEMPERATURA	COMMON RAIL JLP3T WITH TEMPERATURE SENSOR	1 pz
1040016	COMMON RAIL JLP4T CON SENSORE DI TEMPERATURA	COMMON RAIL JLP4T WITH TEMPERATURE SENSOR	1 pz
1205005	FILTRO EASY FAST FSU-C FILTRO SENZA SENSORI DI SISTEMA	EASY FAST FILTER FSU PT12 R WITHOUT SENSORS	1 pz
7205001	CARTUCCIA FILTRANTE PER FILTRO MATRIX IMPIANTI FAST	FILTER CARDBOARD FOR FAST KITS GAS FILTER MATRIX	1 pz
412025	CENTRALINA FAST 4 CILINDRI	FAST ECU 4 CYLINDERS	1 pz
4720002	CENTRALINA FAST 5-8 CILINDRI	FAST ECU 5-8 CYLINDERS	1 pz
1080001	CABLAGGIO FAST ECU LPG 3-4 CILINDRI PER UTILIZZO SU COMMON RAIL TIPO CR E CM	WIRING FOR FAST ECU LPG 3-4 CYL FOR USE WITH CR AND CM TYPE COMMON RAIL	1 pz
1080004	CABLAGGIO FAST ECU LPG 5-8 CILINDRI PER UTILIZZO SU COMMON RAIL TIPO CR E CM	WIRING FOR FAST ECU LPG 5-8 CYL FOR USE WITH CR AND CM TYPE COMMON RAIL	1 pz
1110001	COMMUTATORE MOD. MICRO	FUEL SWITCH MOD. MICRO	1 pz
1155001	BUZZER (AVVISATORE ACUSTICO)	BUZZER (ACOUSTIC SIGNAL)	1 pz
1670009	KIT SENSORE DI PRESSIONE FAST PER SOSTITUZIONE COD. 1670001 E 1670004	FAST PRESSURE SENSOR KIT FOR COD. 1670001 AND 1670004 REPLACEMENT	1 pz
1180001	EMULATORE INIETTORI BENZINA FAST	PETROL INJECTOR EMULATOR FAST EMU	1 pz



COD. 1205005

CONVENTIONAL KITS KIT CONVENZIONALI

LOVATO
LET THE BLUE DRIVE YOU



COD. 0292001

KIT GPL AUTO A CARBURATORE / LPG KIT FOR CARBURETOR CAR

COD.	PRODOTTO	PRODUCT	Q./BOX
0292001 1628001 2171002 2170001 438010 135035 135036 135037 135120 434004 321054 505007	KIT CARBURATORE GV090 CON COMMUTATORE CL1 RISERVA (POTENZA 20 - 90 KW) COMPRENDE I SEGUENTI COMPONENTI: RIDUTTORE GPL MODELLO RGV090 ELETTROVALVOLA GPL EVG2 ELETTROVALVOLA BENZINA EVB COMMUTATORE CL1 CON INDICATORE DI RISERVA TUBO GOMMA Ø 5 X 10,5 MM LUNGO 1,0 M TUBO GOMMA ACQUA Ø 15 X 23 MM LUNGO 1,5 M TUBO GOMMA BENZINA Ø 7 X 13 MM LUNGO 1,0 M TUBO BASSA PRESS. Ø 19 X 27 MM LUNGO 1,0 M TUBO RAME Ø 4 X 6 MM LUNGO 5,5 M IN ROTOLO STAFFA DI FISSAGGIO DEL RIDUTTORE SACCHETTO ACCESSORI PER INSTALLAZIONE DEL RIDUTTORE	KIT CARBURETOR GV090 WITH CL1 RESERVE SWITCH (POWER 20 - 90 KW) INCLUDING THE FOLLOWING COMPONENTS: LPG REDUCER MODEL RGV090 LPG SOLENOID VALVE EVG2 PETROL SOLENOID VALVE EVB CL1 FUEL SWITCH WITH RESERVE INDICATOR VACUUM RUBBER HOSE Ø 5 X 10,5 MM LENGTH 1,0 M WATER RUBBER HOSE Ø 15 X 23 MM LENGTH 1,5 M PETROL RUBBER HOSE Ø 7 X 13 MM LENGTH 1,0 M LPG RUBBER HOSE Ø 19 X 27 MM LENGTH 1,0 M LPG COPPER PIPE Ø 4 X 6 MM LENGTH 5,5 M IN ROLL REDUCER INSTALLATION BRACKET ACCESSORY PACKAGE FOR REDUCER INSTALLATION	6 pz
438054	KIT CARBURATORE GV090 CON COMMUTATORE CL2 LIVELLO (POTENZA 20 - 90 KW) DIFFERISCE PER I SEGUENTI COMPONENTI: COMMUTATORE CL2 CON INDICATORE DI LIVELLO	KIT CARBURETOR GV090 WITH CL2 LEVEL SWITCH (POWER 20 - 90 KW) DIFFERS FOR THE FOLLOWING COMPONENTS: CL2 FUEL SWITCH WITH LEVEL INDICATOR	6 pz
1628002	KIT CARBURATORE GV140 CON COMMUTATORE CL1 RISERVA (POTENZA 90 - 140 KW) DIFFERISCE PER I SEGUENTI COMPONENTI: RIDUTTORE GPL MODELLO RGV140	KIT CARBURETOR GV140 WITH CL1 RESERVE SWITCH (POWER 90 - 140 KW) DIFFERS FOR THE FOLLOWING COMPONENTS: LPG REDUCER MODEL RGV140	6 pz
1628002 438054	KIT CARBURATORE GV140 CON COMMUTATORE CL2 LIVELLO (POTENZA 90 - 140 KW) DIFFERISCE PER I SEGUENTI COMPONENTI: RIDUTTORE GPL MODELLO RGV140 COMMUTATORE CL2 CON INDICATORE DI LIVELLO	KIT CARBURETOR GV140 WITH CL2 LEVEL SWITCH (POWER 90 - 140 KW) DIFFERS FOR THE FOLLOWING COMPONENTS: LPG REDUCER MODEL RGV140 CL2 FUEL SWITCH WITH LEVEL INDICATOR	6 pz

0292007 1625001 2171002 2170001 135036 135037 135120 434004 321054 505010	KIT CARBURATORE GE090 (POTENZA 20 - 90 KW) COMPRENDE I SEGUENTI COMPONENTI: RIDUTTORE GPL MODELLO RGE090 ELETTROVALVOLA GPL EVG2 ELETTROVALVOLA BENZINA EVB TUBO GOMMA ACQUA Ø 15 X 23 MM LUNGO 1,5 M TUBO GOMMA BENZINA Ø 7 X 13 MM LUNGO 1,0M TUBO BASSA PRESS. Ø 19 X 27 MM LUNGO 1,0 M TUBO RAME Ø 4 X 6 MM LUNGO 5,5 M IN ROTOLO STAFFA DI FISSAGGIO DEL RIDUTTORE SACCHETTO ACCESSORI PER INSTALLAZIONE DEL RIDUTTORE	KIT CARBURETOR GE090 (POWER 20 - 90 KW) INCLUDING THE FOLLOWING COMPONENTS: LPG REDUCER MODEL RGE090 LPG SOLENOID VALVE EVG2 PETROL SOLENOID VALVE EVB WATER RUBBER HOSE Ø 15 X 23MM LENGTH 1,5M PETROL RUBBER HOSE Ø 7 X 13 MM LENGTH 1,0 M LPG RUBBER HOSE Ø 19 X 27 MM LENGTH 1,0 M LPG COPPER PIPE Ø 4 X 6 MM LENGTH 5,5 M IN ROLL REDUCER INSTALLATION BRACKET ACCESSORY PACKAGE FOR REDUCER INSTALLATION	6 pz
0292008 1625002	KIT CARBURATORE GE140 (POTENZA 90 - 140 KW) DIFFERISCE PER I SEGUENTI COMPONENTI: RIDUTTORE GPL MODELLO RGE140	KIT CARBURETOR GE140 (POWER 90 - 140 KW) DIFFERS FOR THE FOLLOWING COMPONENTS: LPG REDUCER MODEL RGE140	6 pz



COD. 0293019

KIT GPL AUTO INIEZIONE (SENZA COMMUTATORE) / LPG KIT FOR INJECTION CAR (WITHOUT FUEL SWITCH)			
COD.	PRODOTTO	PRODUCT	Q./BOX
0293019 1625001 2171002 135036 135120 434004 321054 505010	KIT INIEZIONE GE090 (POTENZA 20 - 90 KW) COMPRENDE I SEGUENTI COMPONENTI: RIDUTTORE GPL MODELLO RGE090 ELETTROVALVOLA GPL EVG2 TUBO GOMMA ACQUA Ø 15 X 23 MM LUNGO 1,5 M TUBO BASSA PRESS. Ø 19 X 27 MM LUNGO 1,0 M TUBO RAME Ø 4 X 6 MM LUNGO 5,5 M IN ROTOLO STAFFA DI FISSAGGIO DEL RIDUTTORE SACCHETTO ACCESSORI PER INSTALLAZIONE DEL RIDUTTORE	KIT INJECTION GE090 (POWER 20 - 90 KW) INCLUDING THE FOLLOWING COMPONENTS: LPG REDUCER MODEL RGE090 LPG SOLENOID VALVE EVG2 WATER RUBBER HOSE Ø 15 X 23 MM LENGTH 1,5 M LPG RUBBER HOSE Ø 19 X 27 MM LENGTH 1,0 M LPG COPPER PIPE Ø 4 X 6 MM LENGTH 5,5 M IN ROLL REDUCER INSTALLATION BRACKET ACCESSORY PACKAGE FOR REDUCER INSTALLATION	6 pz
0293020 1625002	KIT INIEZIONE GE140 (POTENZA 90 - 140 KW) DIFFERISCE PER I SEGUENTI COMPONENTI: RIDUTTORE GPL MODELLO RGE140	KIT INJECTION GE140 (POWER 90 - 140 KW) DIFFERS FOR THE FOLLOWING COMPONENTS: LPG REDUCER MODEL RGE140	6 pz

CONVENTIONAL MINIKITS MINIKIT CONVENZIONALI



COD. 0338001

MINIKIT GPL AUTO INIEZIONE (KIT SENZA COMMUTATORE) / LPG MINIKIT FOR INJECTION CAR (KIT WITHOUT FUEL SWITCH)

COD.	PRODOTTO	PRODUCT	Q./BOX
0338001 1625001 2171002 321054 505028	MINIKIT INIEZIONE GE090 (POTENZA 20 - 90 KW) <i>DIFFERISCE PER I SEGUENTI COMPONENTI:</i> RIDUTTORE GPL MODELLO RGE090 ELETTROVALVOLA GPL EVG2 STAFFA DI FISSAGGIO DEL RIDUTTORE SACCHETTO ACCESSORI PER INSTALLAZIONE DEL RIDUTTORE	MINIKIT INJECTION GE090 (POWER 20 - 90 KW) <i>DIFFERS FOR THE FOLLOWING COMPONENTS:</i> LPG REDUCER MODEL RGE090 LPG SOLENOID VALVE EVG2 REDUCER INSTALLATION BRACKET ACCESSORY PACKAGE FOR REDUCER INSTALLATION	12 pz
0338002 1625002	MINIKIT INIEZIONE GE140 (POTENZA 90 - 140 KW) <i>DIFFERISCE PER I SEGUENTI COMPONENTI:</i> RIDUTTORE GPL RGE140	MINIKIT INJECTION GE140 (POWER 90 - 140 KW) <i>DIFFERS FOR THE FOLLOWING COMPONENTS:</i> LPG REDUCER RGE140	12 pz

MINIKIT GPL AUTO A CARBURATORE / LPG MINIKIT FOR CARBURETOR CAR

COD.	PRODOTTO	PRODUCT	Q./BOX
0337001 1628001 2171002 2170001 438010 321054 505028	MINIKIT CARBURATORE GV090 CON COMMUTATORE CL1 (POTENZA 20 - 90 KW) <i>DIFFERISCE PER I SEGUENTI COMPONENTI:</i> RIDUTTORE GPL MODELLO RGV090 ELETTROVALVOLA GPL EVG2 ELETTROVALVOLA BENZINA EVB COMMUTATORE CL1 CON INDICATORE DI RISERVA STAFFA DI FISSAGGIO DEL RIDUTTORE SACCHETTO ACCESSORI PER INSTALLAZIONE DEL RIDUTTORE	MINIKIT CARBURETOR GV090 WITH CL1 FUEL SWITCH (POWER 20 - 90 KW) <i>DIFFERS FOR THE FOLLOWING COMPONENTS:</i> LPG REDUCER MODEL RGV090 LPG SOLENOID VALVE EVG2 PETROL SOLENOID VALVE EVB CL1 FUEL SWITCH WITH RESERVE INDICATOR REDUCER INSTALLATION BRACKET ACCESSORY PACKAGE FOR REDUCER INSTALLATION	12 pz
0337002 438054	MINIKIT CARBURATORE GV090 CON COMMUTATORE CL2 (POTENZA 20 - 90 KW) <i>DIFFERISCE PER I SEGUENTI COMPONENTI:</i> COMMUTATORE CL2 CON INDICATORE DI LIVELLO	MINIKIT CARBURETOR GV090 WITH CL2 FUEL SWITCH (POWER 20 - 90 KW) <i>DIFFERS FOR THE FOLLOWING COMPONENTS:</i> CL2 FUEL SWITCH WITH LEVEL DIGITAL INDICATOR	12 pz

<p>0337003</p> <p>1628002</p>	<p>MINIKIT CARBURATORE GV140 CON COMMUTATORE CL1 (POTENZA 90 - 140 KW)</p> <p>DIFFERISCE PER I SEGUENTI COMPONENTI: RIDUTTORE GPL ASPIRATO RGV140</p>	<p>MINIKIT CARBURETOR GV140 WITH CL1 FUEL SWITCH (POWER 90 - 140 KW)</p> <p>DIFFERS FOR THE FOLLOWING COMPONENTS: LPG REDUCER VACUUM</p>	<p>12 pz</p>
<p>0337004</p> <p>1628002 2171002 2170001 438054 321054 505028</p>	<p>MINIKIT CARBURATORE GV140 CON COMMUTATORE CL2 (POTENZA 90 - 140 KW)</p> <p>DIFFERISCE PER I SEGUENTI COMPONENTI: RIDUTTORE GPL MODELLO RGV140 ELETTROVALVOLA GPL EVG2 ELETTROVALVOLA BENZINA EVB COMMUTATORE CL2 CON INDICATORE DI LIVELLO STAFFA DI FISSAGGIO DEL RIDUTTORE SACCHETTO ACCESSORI PER INSTALLAZIONE DEL RIDUTTORE</p>	<p>MINIKIT CARBURETOR GV140 WITH CL2 FUEL SWITCH (POWER 90 - 140 KW)</p> <p>DIFFERS FOR THE FOLLOWING COMPONENTS: LPG REDUCER MODEL RG140 LPG SOLENOID VALVE EVG2 PETROL SOLENOID VALVE EVB CL2 FUEL SWITCH WITH LEVEL INDICATOR REDUCER INSTALLATION BRACKET ACCESSORY PACKAGE FOR KIT INSTALLATION</p>	<p>12 pz</p>
<p>0337005</p> <p>1625001 2171002 2170001 321054 505028</p>	<p>MINIKIT CARBURATORE GE090 (POTENZA 20 - 90 KW)</p> <p>DIFFERISCE PER I SEGUENTI COMPONENTI: RIDUTTORE GPL MODELLO RGE090 ELETTROVALVOLA GPL EVG2 ELETTROVALVOLA BENZINA EVB STAFFA DI FISSAGGIO DEL RIDUTTORE SACCHETTO ACCESSORI PER INSTALLAZIONE DEL RIDUTTORE</p>	<p>MINIKIT CARBURETOR GE090 (POWER 20 - 90 KW)</p> <p>DIFFERS FOR THE FOLLOWING COMPONENTS: LPG REDUCER MODEL RGE090 LPG SOLENOID VALVE EVG2 PETROL SOLENOID VALVE EVB REDUCER INSTALLATION BRACKET ACCESSORY PACKAGE FOR KIT INSTALLATION</p>	<p>12 pz</p>
<p>0337006</p> <p>1625002</p>	<p>MINIKIT CARBURATORE GE140 (POTENZA 90 - 140 KW)</p> <p>DIFFERISCE PER I SEGUENTI COMPONENTI: RIDUTTORE GPL RGE140</p>	<p>MINIKIT CARBURETOR GE140 (POWER 90 - 140 KW)</p> <p>DIFFERS FOR THE FOLLOWING COMPONENTS: LPG REDUCER RGE140</p>	<p>12 pz</p>

COD. 1625001



LA CONFEZIONE INCLUDE:
STAFFA DI FISSAGGIO DEL RIDUTTORE
SACCHETTO ACCESSORI PER INSTALLAZIONE DEL RIDUTTORE

COD. 1628001



INCLUDED IN THE BOX:
REDUCER INSTALLATION BRACKET
ACCESSORY PACKAGE FOR REDUCER INSTALLATION

RIDUTTORI GPL / LPG REDUCERS

COD.	PRODOTTO	PRODUCT	Q./BOX
1628001	RIDUTTORE GPL ASPIRATO RGV090 (POTENZA 20 - 90 KW)	LPG REDUCER VACUUM RGV090 (POWER 20 - 90 KW)	12 pz
1628002	RIDUTTORE GPL ASPIRATO RGV140 (POTENZA 90 - 140 KW)	LPG REDUCER VACUUM RGV140 (POWER 90 - 140 KW)	12 pz
1625001	RIDUTTORE GPL ELETTRONICO RGE090 (POTENZA 20 - 90 KW)	LPG REDUCER ELECTRONIC RGE090 (POWER 20 - 90 KW)	12 pz
1625002	RIDUTTORE GPL ELETTRONICO RGE140 (POTENZA 90 - 140 KW)	LPG REDUCER ELECTRONIC RGE140 (POWER 90 - 140 KW)	12 pz
704905	RIDUTTORE GPL ELETTRONICO RGE170 (POTENZA 140 - 170 KW)	LPG REDUCER ELECTRONIC RGE170 (POWER 140 - 170 KW)	12 pz
704906	RIDUTTORE GPL ELETTRONICO RGE220 (POTENZA 170 - 220 KW)	LPG REDUCER ELECTRONIC RGE220 (POWER 170 - 220 KW)	12 pz
704801K	RIDUTTORE GPL MAJOR TURBO PER MOTORI TURBO (POTENZA 65 - 150 KW)	LPG REDUCER MAJOR TURBO FOR TURBO ENGINES (POWER 65 - 150 KW)	12 pz

MINI RIDUTTORI GPL / LPG MINI REDUCERS

COD.	PRODOTTO	PRODUCT	Q./BOX
715001	MINIRID GPL M306-17 PER MOTORI DA 50 CC A 100 CC	LPG MINI REDUCER M306-17 FOR ENGINES WITH DISPLACEMENT FROM 50 CC TO 100 CC	1 pz
715003K	MINIRID GPL M306-20 PER MOTORI DA 100 CC A 150 CC	LPG MINI REDUCER M306-20 FOR ENGINES WITH DISPLACEMENT FROM 100 CC TO 150 CC	1 pz

ACCESSORI / ACCESSORIES

COD.	PRODOTTO	PRODUCT	Q./BOX
622001	KIT COPERCHIO RIDUTTORE COMPENSATO <i>KIT MODIFICA RIDUTTORI RGE PER COMPENSARE IL SECONDO STADIO DEL RIDUTTORE ALLA STESSA PRESSIONE DEL CONDOTTO DI ASPIRAZIONE. PER APPLICAZIONI SU MOTORI K-JETRONIC</i>	KIT FOR REDUCER WITH BALANCED COVER <i>KIT FOR RGE REDUCERS TO BALANCE THE PRESSURE AVAILABLE DOWN-STREAM THE ENGINE'S AIR FILTER. FOR APPLICATION IN CARS PROVIDED WITH K-JETRONIC SYSTEM</i>	1 PZ


KIT DI REVISIONE / MAINTENANCE KITS

LA CONFEZIONE INCLUDE:

SET OR
SET MEMBRANE
SET PASTIGLIE
SET DI MOLLE

INCLUDED IN THE BOX:

SET OR
SET DIAPHRAGMS
SET RUBBER PLUGS
SET OF SPRINGS

COD.	PRODOTTO	PRODUCT	Q./BOX
621509K	KIT REVISIONE RIDUTTORE GPL ELETTRONICO RGE92, RGE090 & 140 	MAINTENANCE KIT FOR LPG REDUCER ELECTRONIC RGE92, RGE090 & 140	1 pz
621506K	KIT REVISIONE RIDUTTORE GPL ASPIRATO RG80	MAINTENANCE KIT FOR LPG REDUCER VACUUM & SUPER RG80	1 pz
621514	KIT REVISIONE RIDUTTORE GPL RGE 170	MAINTENANCE KIT FOR LPG REDUCER RGE 170	1 pz
621515	KIT REVISIONE RIDUTTORE GPL RGE 220	MAINTENANCE KIT FOR LPG REDUCER RGE 220	1 pz
621511K	KIT REVISIONE RIDUTTORE GPL MAJOR & TURBO	MAINTENANCE KIT FOR LPG REDUCER MAJOR & TURBO	1 pz
1294009	KIT REVISIONE ELETTRICA RIDUTTORI RGE090 & 140 & TURBO <i>LA CONFEZIONE INCLUDE: - NUCLEO FISSO ELETTROVALVOLA PER TUTTI I RIDUTTORI ELETTRONICI - NUCLEO MOBILE ELETTROVALVOLA CON MOLLA PER TUTTI I RIDUTTORI ELETTRONICI - CAMPANILE ELETTROVALVOLA RIDUTTORE - BOBINA 12V ELETTROVALVOLA RIDUTTORE RGE090, 140 E TURBO CON FASTON</i>	ELECTRIC MAINTENANCE KIT FOR RGE090 & 140 & TURBO REDUCER <i>INCLUDED IN THE BOX: - STATIC BODY OF LOCK-OFF VALVE FOR ALL ELECTRONIC REDUCERS - MOBILE BODY WITH SPRING OF LOCK-OFF VALVE FOR ALL ELECTRONIC REDUCERS - ELECTRIC COIL SUPPORT - ELECTRIC COIL 12V FOR RGE090 & 140 AND TURBO REDUCERS WITH FASTON</i>	1 pz
NEW	KIT REVISIONE ELETTRICA RIDUTTORI RGE170 & 220 E PER TUTTI GLI RME <i>LA CONFEZIONE INCLUDE: - NUCLEO FISSO ELETTROVALVOLA PER TUTTI I RIDUTTORI ELETTRONICI - NUCLEO MOBILE ELETTROVALVOLA CON MOLLA PER TUTTI I RIDUTTORI ELETTRONICI - CAMPANILE ELETTROVALVOLA RIDUTTORE - BOBINA 12V ELETTROVALVOLA RIDUTTORE RGE170 & 220 E TUTTI GLI RME CON CONNETTORE AMP</i>	ELECTRIC MAINTENANCE KIT FOR RGE170 & 220 AND ALL RME REDUCER <i>INCLUDED IN THE BOX: - STATIC BODY OF LOCK-OFF VALVE FOR ALL ELECTRONIC REDUCERS - MOBILE BODY WITH SPRING OF LOCK-OFF VALVE FOR ALL ELECTRONIC REDUCERS - ELECTRIC COIL SUPPORT - ELECTRIC COIL 12V FOR RGE170 & 220 AND ALL RME REDUCERS WITH AMP CONNECTOR</i>	1 pz

SOLENOID VALVES ELETTROVALVOLE



PARTI DI RICAMBIO / SPARE PARTS

COD.	PRODOTTO	PRODUCT	Q./BOX
421521	COPERCHIO 1° STADIO PER RIDUTTORI GPL ASPIRATI & ELETTRONICI	FIRST STAGE COVER FOR ALL LPG VACUUM & ELECTRONIC REDUCERS	1 pz
421548	COPERCHIO 1° STADIO PER RIDUTTORI GPL MAJOR TURBO	FIRST STAGE COVER FOR LPG MAJOR & TURBO REDUCERS	1 pz
321508K	COPERCHIO 2° STADIO PER RIDUTTORI GPL ASPIRATI	SECOND STAGE COVER FOR ALL LPG VACUUM REDUCERS	1 pz
321650K	COPERCHIO 2° STADIO PER RIDUTTORI GPL ELETTRONICI	SECOND STAGE COVER FOR ALL LPG ELECTRONIC REDUCERS	1 pz
321602K	COPERCHIO 2° STADIO PER RIDUTTORI GPL MAJOR TURBO	SECOND STAGE COVER FOR LPG MAJOR & TURBO REDUCERS	1 pz
3530003	PORTAGOMMA ACQUA IN PLASTICA CON OR PER TUTTI I RIDUTTORI	PLASTIC WATER ELBOW C/W OR FOR ALL TYPE OF REDUCERS	50 pz
3530001	PORTAGOMMA IN PLASTICA USCITA GAS Ø 19 MM CON OR PER TUTTI I RIDUTTORI	PLASTIC LPG OUTLET Ø 19 MM C/W OR FOR ALL TYPE OF REDUCERS	50 pz
3600001	VITE REGISTRO MINIMO IN PLASTICA PER TUTTI I RIDUTTORI ESCLUSI RGE170 E RGE220	IDLE TUNING PLASTIC SCREW FOR ALL TYPE OF REDUCERS, RGE170 AND RGE220 EXCLUDED	50 pz
421514	VITE REGISTRO MINIMO IN OTTONE PER RIDUTTORI RGE170 E RGE220	IDLE TUNING BRASS SCREW FOR RGE170 AND RGE220 REDUCERS	50 pz
321032	MOLLA REGISTRO MINIMO PER TUTTI I RIDUTTORI	SPRING FOR IDLE TUNING FOR ALL TYPE OF REDUCERS	50 pz
3770002	TAPPO SCARICO OLIO CON OR PER TUTTI I RIDUTTORI RGE	OIL DRAIN PLUG C/W OR FOR ALL TYPE OF RGE REDUCERS	50 pz
521017	STARTER ELETTRICO 12 VOLTS PER RIDUTTORI ASPIRATI	ELECTRIC STARTER 12 VOLTS FOR ALL VACUUM REDUCERS	1 pz
421549K	REGISTRO MINIMO SEPARATO IN OTTONE PER TUTTI I RIDUTTORI RGE	IDLE TUNING BRASS PIN FOR ALL TYPE OF RGE REDUCERS	50 pz
321054	STAFFA DI FISSAGGIO IN ACCIAIO	REDUCER INSTALLATION BRACKET	10 pz

ELETTROVALVOLE / SOLENOID VALVES

COD.	PRODOTTO	PRODUCT	Q./BOX
1171003	 CONFEZIONE DA 10 ELETTROVALVOLE GPL EVG2 COD. 2171002	PACKAGE OF 10 LPG SOLENOID LOCK-OFF VALVES EVG2 COD. 2171002	1 pz
1170002	 CONFEZIONE DA 10 ELETTROVALVOLE BENZINA COD. 2170001	PACKAGE OF 10 PETROL SOLENOID LOCK-OFF VALVES COD. 2170001	1 pz

KIT DI REVISIONE / REPAIR KITS

COD.	PRODOTTO	PRODUCT	Q./BOX
1294008	KIT DI REVISIONE PER ELETTROV. GPL EVG2	REPAIR KIT FOR LPG SOLENOID LOCK-OFF VALVE EVG2	1 pz
619002K	KIT DI REVISIONE PER ELETTROV. GPL EVG1	REPAIR KIT FOR LPG SOLENOID LOCK-OFF VALVE EVG1	1 pz
1294005	KIT DI REVISIONE PER ELETTROV. BENZINA COD. 2170001	REPAIR KIT FOR PETROL SOLENOID LOCK-OFF VALVE COD. 2170001	1 pz
619004	KIT DI REVISIONE PER ELETTROV. BENZINA COD. 703601	REPAIR KIT FOR PETROL SOLENOID LOCK-OFF VALVE COD. 703601	1 pz

PARTI DI RICAMBIO / SPARE PARTS

COD.	PRODOTTO	PRODUCT	Q./BOX
319028	FILTRO IN CARTA PER ELETTROV. GPL EVG1 ED EVG2	CARDBOARD FILTER LPG SOLENOID VALVE EVG1 & EVG2	30 pz
520001	BOBINA PER ELETTROVALVOLA BENZINA COD. 703601 & COD. 2170001	COIL FOR PETROL SOLENOID VALVE COD. 703601 & COD. 2170001	10 pz



MULTIVALVOLA ECE 67-R00 MOD. "318-II" CLASSE B PER SERBATOIO CILINDRICO / MULTIVALVE ECE 67-R00 MOD. "318-II" CLASS B FOR CYLINDRICAL TANK

COD.	PRODOTTO	PRODUCT	Q./BOX
	- SENZA VALVOLA DI SICUREZZA - CON BOCCHETTONE DI CARICA	- WITHOUT PRESSURE RELIEF VALVE - WITH FILLING VALVE	
1386010	MV 318 II - D.200 - 30° CON BOCCHETTONE	MV 318 II - D.200 - 30° WITH FILLING VALVE	6 pz
1386011	MV 318 II - D.244 - 30° CON BOCCHETTONE	MV 318 II - D.244 - 30° WITH FILLING VALVE	6 pz
1386012	MV 318 II - D.270 - 30° CON BOCCHETTONE	MV 318 II - D.270 - 30° WITH FILLING VALVE	6 pz
1386006	MV 318 II - D.300/315 - 30° CON BOCCHETTONE	MV 318 II - D.300/315 - 30° WITH FILLING VALVE	6 pz
1386008	MV 318 II - D.360 - 30° CON BOCCHETTONE	MV 318 II - D.360 - 30° WITH FILLING VALVE	6 pz
1386013	MV 318 II - D.400 - 30° CON BOCCHETTONE	MV 318 II - D.400 - 30° WITH FILLING VALVE	6 pz

MULTIVALVOLA ECE 67-R00 MOD. "318-II" CLASSE A CON SICUREZZA, SERB.CILINDRICO / MULTIVALVE ECE 67-R00 MOD. "318-II" CLASS A WITH SAFETY, CYLINDRICAL TANK

COD.	PRODOTTO	PRODUCT	Q./BOX
	- CON VALVOLA DI SICUREZZA A 2,55 MPA - SENZA BOCCHETTONE DI CARICA	- WITH PRESSURE RELIEF VALVE AT 2,55 MPA - WITHOUT FILLING VALVE	
1386014	MV 318 II - D.300/315 - 30° CON VALVOLA DI SICUREZZA	MV 318 II - D.300/315 - 30° WITH SAFETY VALVE	6 pz
1386015	MV 318 II - D.360 - 30° CON VALVOLA DI SICUREZZA	MV 318 II - D.360 - 30° WITH SAFETY VALVE	6 pz

MULTIVALVOLA ECE 67-R00 MOD. "318-II" CLASSE A CON SICUREZZA, SERB.CILINDRICO / MULTIVALVE ECE 67-R00 MOD. "318-II" CLASS A WITH SAFETY, CYLINDRICAL TANK

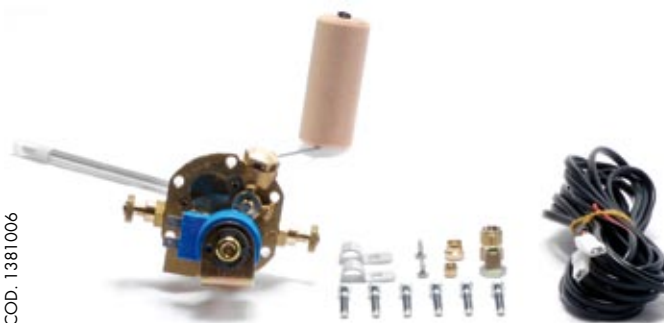
COD.	PRODOTTO	PRODUCT	Q./BOX
	- CON VALVOLA DI SICUREZZA A 2,55 MPA - CON BOCCHETTONE DI CARICA	- WITH PRESSURE RELIEF VALVE AT 2,55 MPA - WITH FILLING VALVE	
1386007	MV 318 II - D.300/315 - 30° VALVOLA DI SICUREZZA E BOCCHETTONE	MV 318 II - D.300/315 - 30° WITH SAFETY AND FILLING VALVE	6 pz
1386009	MV 318 II - D.360 - 30° VALVOLA DI SICUREZZA E BOCCHETTONE	MV 318 II - D.360 - 30° WITH SAFETY AND FILLING VALVE	6 pz

MULTIVALVOLA ECE 67-R00 MOD. "318-II" CLASSE A CON SICUREZZA SERB. TOROIDALE INT. / MULTIVALVE ECE 67-R00 MOD. "318-II" CLASS A WITH SAFETY TOROIDAL INTERNAL TANK

COD.	PRODOTTO	PRODUCT	Q./BOX
	- CON VALVOLA DI SICUREZZA A 2,55 MPA - CON BOCCHETTONE DI CARICA	- WITH PRESSURE RELIEF VALVE AT 2,55 MPA - WITH FILLING VALVE	
1389001	H 200-204 / 30°	H 200-204 / 30°	6 pz
1389002	H 220-225 / 30°	H 220-225 / 30°	6 pz
1389003	H 240-250 / 30°	H 240-250 / 30°	6 pz
1389004	H 270 / 30°	H 270 / 30°	6 pz

MULTIVALVES MULTIVALVOLE

COD. 1381006



COD. 1384014

MULTIVALVOLA ECE 67-R01 MOD. "305" PER SERBATOIO CILINDRICO / MULTIVALVE ECE 67-R01 MOD. "305" FOR CYLINDRICAL TANK

COD.	PRODOTTO	PRODUCT	Q./BOX
	<ul style="list-style-type: none"> - CON VALVOLA DI SICUREZZA A 2,75 MPA - CON ELETTROVALVOLA CON FASTON - CON CAVO DA 6M CON FASTON - CON PRESA DI CARICA - SENZA INDICATORE DI LIVELLO 	<ul style="list-style-type: none"> - WITH PRESSURE RELIEF VALVE AT 2,75 MPA - WITH SOLENOID VALVE WITH FASTON - WITH 6M CABLE WITH FASTON - WITH FILLING VALVE - WITHOUT LEVEL INDICATOR 	
1381002	D.270 - 30°	D.270 - 30°	6 pz
1381004	D.300 - 30°	D.300 - 30°	6 pz
1381006	D.315 - 30°	D.315 - 30°	6 pz
1381007	D.360 - 30°	D.360 - 30°	6 pz

MULTIVALVOLA ECE 67-R01 MOD. "305" PER SERBATOIO TOROIDALE INTERNO / MULTIVALVE ECE 67-R01 MOD. "305" FOR TOROIDAL INTERNAL TANK

COD.	PRODOTTO	PRODUCT	Q./BOX
	<ul style="list-style-type: none"> - CON VALVOLA DI SICUREZZA A 2,75 MPA - CON ELETTROVALVOLA CON FASTON - CON CAVO DA 6M CON FASTON - CON PRESA DI CARICA - SENZA INDICATORE DI LIVELLO 	<ul style="list-style-type: none"> - WITH PRESSURE RELIEF VALVE AT 2,75 MPA - WITH SOLENOID VALVE WITH FASTON - WITH 6M CABLE WITH FASTON - WITH FILLING VALVE - WITHOUT LEVEL INDICATOR 	
1384001	H 180 / 30°	H 180 / 30°	6 pz
1384002	H 200-204 / 30°	H 200-204 / 30°	6 pz
1384003	H 220-225 / 30°	H 220-225 / 30°	6 pz
1384004	H 250 / 30°	H 250 / 30°	6 pz
1384005	H 270 / 30°	H 270 / 30°	6 pz
	<ul style="list-style-type: none"> - CON VALVOLA DI SICUREZZA A 2,75 MPA - CON ELETTROVALVOLA CON FASTON - CON CAVO DA 6M CON CONNETTORE AMP - SENZA PRESA DI CARICA - SENZA INDICATORE DI LIVELLO 	<ul style="list-style-type: none"> - WITH PRESSURE RELIEF VALVE AT 2,75 MPA - WITH SOLENOID VALVE WITH FASTON - WITH 6M CABLE WITH AMP CONNECTOR - WITHOUT FILLING VALVE - WITHOUT LEVEL INDICATOR 	
1384013	H 180 / 37°	H 180 / 37°	6 pz
1384014	H 200 / 37°	H 200 / 37°	6 pz
1384017	H 220 / 37°	H 220 / 37°	6 pz
1384015	H 240 / 37°	H 240 / 37°	6 pz
1384016	H 270 / 37°	H 270 / 37°	6 pz

MULTIVALVOLA ECE 67-R01 MOD. "305" PER SERBATOIO TOROIDALE ESTERNO / MULTIVALVE ECE 67-R01 MOD. "305" FOR TOROIDAL EXTERNAL TANK

COD.	PRODOTTO	PRODUCT	Q./BOX
	<ul style="list-style-type: none"> - CON VALVOLA DI SICUREZZA A 2,75 MPA - CON ELETTROVALVOLA CON FASTON - CON CAVO DA 6M CON FASTON - CON PRESA DI CARICA - SENZA INDICATORE DI LIVELLO 	<ul style="list-style-type: none"> - WITH PRESSURE RELIEF VALVE AT 2,75 MPA - WITH SOLENOID VALVE WITH FASTON - WITH 6M CABLE WITH FASTON - WITH FILLING VALVE - WITHOUT LEVEL INDICATOR 	
1383001	H 190-200-204 / 0°	H 190-200-204 / 0°	6 pz
1383002	H 220-225-230 / 0°	H 220-225-230 / 0°	6 pz
1383003	H 240-250-270 / 0°	H 240-250-270 / 0°	8 pz

ACCESSORI / ACCESSORIES


COD.	PRODOTTO	PRODUCT	Q./BOX
526025	SENSORE ELETTRONICO DI LIVELLO STANDARD LOVATO PER MV 305 DESTRA CON CABLAGGIO	ELECTRONIC LEVEL SENSOR STANDARD LOVATO FOR MV 305 RIGHT WITH HARNESS	1 pz
1670007	SENSORE ELETTRONICO DI LIVELLO STANDARD AEB1050 PER MV 305 DESTRA CON CABLAGGIO	ELECTRONIC LEVEL SENSOR STANDARD AEB1050 FOR MV 305 RIGHT WITH HARNESS	1 pz
526027	SENSORE ELETTRONICO DI LIVELLO STANDARD 0.90 OHM PER MV 305 DESTRA CON CABLAGGIO	ELECTRONIC LEVEL SENSOR STANDARD 0.90 OHM FOR MV 305 RIGHT WITH HARNESS	1 pz
801125	CONTENITORE STAGNO PER MULTIVALVOLA MOD.318 E 318-II	VAPOUR BOX FOR MULTIVALVE MOD. 318 E 318-II	1 pz
801126	CONTENITORE STAGNO PER MULTIVALVOLA MOD.305	VAPOUR BOX FOR MULTIVALVE MOD. 305	1 pz
135007	TUBO VENTILAZIONE FLESSIBILE IN PLASTICA Ø 30MM	FLEXIBLE VENTILATION HOSE IN PLASTIC Ø 30MM	30 mt
316008	SFIATO IN PLASTICA Ø30MM	VENTILATION HOLE IN PLASTIC Ø30MM	50 pz
201003	SFIATO A GABBIA IN PLASTICA Ø30MM	VENTILATION CAGE IN PLASTIC Ø30MM	50 pz

PARTI DI RICAMBIO / SPARE PARTS

COD.	PRODOTTO	PRODUCT	Q./BOX
427002	CUFFIA DI PROTEZIONE IN GOMMA PER MULTIVALVOLA MOD.305	RUBBER PROTECTION FOR EXTERNAL MULTIVALVE MOD.305	1 pz
519008	BOBINA CON CAVO 1M PER MULTIVALVOLA MOD.305	SOLENOID WITH 1MT CABLE FOR MULTIVALVE MOD.305	1 pz
519005	BOBINA CON CONNETTORE AMP PER MULTIVALVOLA MOD.305	SOLENOID WITH AMP CONNECTOR FOR MULTIVALVE MOD.305	1 pz
519006K	BOBINA CON FASTON PER MULTIVALVOLA MOD.305	SOLENOID WITH FASTON FOR MULTIVALVE MOD.305	1 pz
314502	FILTRO PER PESCANTE PER TUTTE LE MULTIVALVOLE	LPG FILTER FOR ANY TYPE OF MULTIVALVES	50 pz
317076	GUARNIZIONE PER CORPO MULTIVALVOLA	GASKET FOR THE MULTIVALVE BODY	50 pz
414501	CABLAGGIO SENSORE DI LIVELLO STANDARD LOVATO	HARNESS LEVEL SENSOR STANDARD LOVATO	1 pz
4080032	CABLAGGIO SENSORE DI LIVELLO STANDARD AEB1050	HARNESS LEVEL SENSOR STANDARD AEB1050	1 pz
4080035	CABLAGGIO SENSORE DI LIVELLO STANDARD AEB1050 CON COMANDO EV INTEGRATO	HARNESS LEVEL SENSOR STANDARD AEB1050 WITH INTEGRATED EV CABLE	1 pz
201008	COPERCHIO PER CAMERA STAGNA PER MULTIVALVOLE 318 E 318-II CON O-RING	COVER FOR VAPOUR BOX FOR 318 & 318-II MULTIVALVES WITH O-RING	1 pz
201010	COPERCHIO PER CAMERA STAGNA PER MULTIVALVOLE 305 CON O-RING	COVER FOR VAPOUR BOX FOR 305 MULTIVALVES WITH O-RING	1 pz
426025	SENSORE ELETTRONICO DI LIVELLO STANDARD LOVATO PER MV 318 (NO 318-II) DESTRA CON CABLAGGIO	ELECTRONIC LEVEL SENSOR STANDARD LOVATO FOR MV 318 (EXC. 318-II) RIGHT WITH HARNESS	1 pz






VALVOLE DI CARICA GPL / LPG FILLING VALVES

COD.	PRODOTTO	PRODUCT	Q./BOX
525005K	BOCCHETTONE DI CARICA ESTERNA	EXTERNAL TYPE FILLING VALVE (ITALIAN STANDARD)	1 pz
			
525007K	BOCCHETTONE DI CARICA PER PORTELLINO BENZINA	FILLING VALVE FOR PETROL FILLING COMPARTMENT	1 pz
			

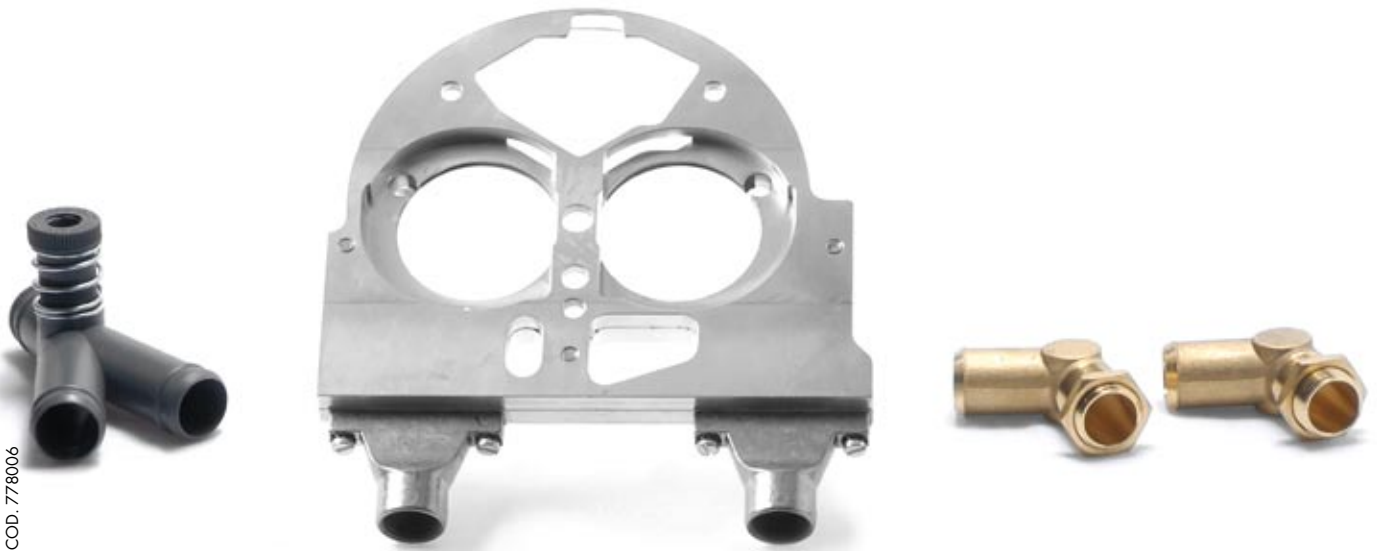
ACCESSORI / ACCESSORIES

COD.	PRODOTTO	PRODUCT	Q./BOX
426010	STAFFA MONTAGGIO ESTERNO DEL BOCCHETTONE COD. 525005K	BRACKET FOR EXTERNAL MOUNTING OF THE FILLING VALVE COD. 525005K	1 pz
			
226009	CONTROFLANGIA IN PLASTICA PER BOCCHETTONE	PLASTIC SUPPORT FOR FILLING VALVE	1 pz
			

PARTI DI RICAMBIO / SPARE PARTS

COD.	PRODOTTO	PRODUCT	Q./BOX
425005K	BOCCHETTONE REMOVIBILE PER COD. 525007K	FILLING ADAPTER FOR FILLING VALVE COD. 525007K	1 pz
			
426009K	TAPPO DI PLASTICA PER BOCCHETTONE COD. 525005K	PLASTIC CAP FOR FILLING VALVE COD. 525005K	1 pz
			
311221	TAPPO IN ALLUMINIO PER PRESA DI CARICA A SPORTELLINO	ALLUMINIUM CAP FOR FILLING VALVE FOR PETROL FILLING COMPARTMENT	1 pz
			

COD. 778006



COD.	MARCA BRAND	MODELLO MODEL	CARATTERISTICHE MOTORE ENGINE CHARACTERISTICS	ANNO YEAR	POTENZA POWER	MOD.MOTORE ENGINE	EMU	NOTE NOTES	Q./BOX
751001	ALFA ROMEO	ALFASUD	1.2 WEBER / SOLEX					C (LD)	5 pz
751002	ALFA ROMEO	ALFASUD	TI WEBER					C (LD)	5 pz
751002	ALFA ROMEO	33	DC WEBER					C (LD)	5 pz
751004	ALFA ROMEO	ALFA	1.6/2.0 FORCELLA					C	5 pz
751004	ALFA ROMEO	75	2 DC SOLEX / DELL'ORTO					C	5 pz
751004	ALFA ROMEO	ALFA 90	2 DC SOLEX / DELL'ORTO					C	5 pz
751004	ALFA ROMEO	ALFETTA	2,0 2 DC SOLEX/DELL'ORTO					C	5 pz
751012	ALFA ROMEO	33	1.3/1.5 SPRINT WEBER					C	5 pz
751012	ALFA ROMEO	33	2 DC WEBER					C	5 pz
751015	ALFA ROMEO	33	1.7 Q.V. BOXER WEBER					C (LD)	2 pz
751017	ALFA ROMEO	155	1.8/2.0 IE T.S. BOSCH LJE-MOTRONIC M1.7 MPI	92-97	93KW-104KW	AR67103-102-202	783031	I	5 pz
751017	ALFA ROMEO	155	1.7 IE T.S. BOSCH LJE-MOTRONIC M1.7 MPI	92-97	93KW	AR67103-102-202	783031	I	5 pz
753015	ALFA ROMEO	75	2.0 IE TS MPI L-MOTRONIC	87-93	107KW	062.24	783031	I	5 pz
753015	ALFA ROMEO	75	1.6/1.8 IE TS MPI MOTRONIC	89-92	80KW	062.02	783031	I	5 pz
753015	ALFA ROMEO	164	2.0 IE TS MPI L-MOTRONIC	87-93	105KW	064.20	783031	I	5 pz
753015	ALFA ROMEO	164	2.0 IE TS MPI LJETRONIC	>92	106KW	641.03	783031	I	5 pz
759051	ALFA ROMEO	145	1.4/1.6/1.8 IE 16V MPI MOTRONIC	96-98	76-88-106KW	335.03-676.01-671.06	783031	I	5 pz
759051	ALFA ROMEO	146	1.4/1.6/1.8 IE 16V MPI MOTRONIC	96-98	76-88-106KW	335.03-676.01-671.06	783031	I	5 pz
759051	ALFA ROMEO	155	2.0 IE 16V MPI MOTRONIC M1.7	92-97	104KW	AR672.02	783031	I	5 pz
759051	ALFA ROMEO	155	1.8 IE 16V MPI MOTRONIC M1.7	96-98	103KW	AR67102	783031	I	5 pz
759051	ALFA ROMEO	155	1.6 IE 16V MPI MOTRONIC M2.10	96-98	90KW	AR67601	783031	I	5 pz
759051	ALFA ROMEO	156	1.6 IE 16V MPI MOTRONIC M2.10	96-98	90KW	AR67601	783031	I	5 pz
759051	ALFA ROMEO	156	1.8 IE 16V MPI MOTRONIC M1.5.5	>98	106KW	322.01	783031	I	5 pz
759051	ALFA ROMEO	SPIDER	2.0 16V BOSCH MOTRONIC F.C				783031	I	5 pz
760056	ALFA ROMEO	33	1.5 IE IAW					I	5 pz
760056	ALFA ROMEO	33	1.7 IMOLA IAW					I	5 pz
778005	AMERICAN	MARINE HOLLEY						C (LD)	2 pz

752005	AUDI	80-100LS	SOLEX						C (LD)	5 pz
752010	AUDI	80 GL	PIEBURG NEUSS 2E						C (LD)	5 pz
752014	AUDI	80 S/100	KEIHIN						C	5 pz
752019	AUDI	A3	1.8 IE 20V MPI BOSCH MOTRONIC MFS M3.8.2	>96	92KW	AGN	783031	I	5 pz	
752019	AUDI	A4	1.8 IE 20V MPI BOSCH MOT 3.2	95-98	92KW	ADR	783031	I	5 pz	
752020	AUDI	100	2.0 MPI KE-MOTRONIC	92-97	103KW	ACE	AEB377	I	2 pz	
752020	AUDI	A6	2.0 IE MPI KE-MOTRONIC	92-97	103KW	ACE	AEB377	I	2 pz	
753015	AUDI	80	2.0 IE MPI DIGIFANT	91-96	85KW	ABK	783031	I	5 pz	
756024	AUDI	A3	1.6 IE MPI SIMOS	96-98	74KW	AEH	783031	I	5 pz	
756024	AUDI	A4	1.6 IE MPI MOTRONIC 3.2	95-98	74KW	ADP	783031	I	5 pz	
784003	AUDI	80	1.6 IE 16V BOSCH DIGIFANT MFH	93-95	74KW	ADA	783031	I	5 pz	
784003	AUDI	80	1.8 IE MPI HITACHI	>94	84KW		783031	I	5 pz	
754022	AUSTIN	MAESTRO MONTEGO	1.3 SU						C (LD)	5 pz
759001	AUTOBIANCHI	A112	SC WEBER						C (LD)	5 pz
759036	AUTOBIANCHI	Y10 FIRE	SC WEBER						C	5 pz
759044	AUTOBIANCHI	Y10	IE BOSCH LJ						I	5 pz
759049	AUTOBIANCHI	Y10 1000	MONO JETRONIC						I	5 pz
783003	AUTOBIANCHI	Y10	FIRE WEBER						C	5 pz
752005	BMW	316-318	SOLEX						C (LD)	5 pz
752005	BMW	320	DC SOLEX						C (LD)	5 pz
753004	BMW	525-528	2.5/2.8-3.0 ZENITH DZ						C (LD)	2 pz
753015	BMW	320	2.0 IE 12V MPI MOTRONIC	>92	110KW	206S3-206EE-346KB	783027	I	5 pz	
753015	BMW	520	2.0 IE 12V MPI MOTRONIC	>92	95KW	206S3-206EE-346KB	783027	I	5 pz	
753015	BMW	535	3.5 IE 12V MPI MOTRONIC	>92	155KW	206S3-206EE-346KB	783027	I	5 pz	
753015	BMW	316 I	E36 BOSCH MOTRONIC MPI	91-98	75KW	164E2	783027	I	5 pz	
753015	BMW	318 I	E36 BOSCH MOTRONIC MPI	91-98	85KW	164E2	783027	I	5 pz	
753015	BMW	525 I	BOSCH L JETRONIC				783035	I	5 pz	
759022	BMW	316 I	1.6 IE MPI INIEZIONE FASATA	>96	75KW	M40B16-M44B19	783031	I	5 pz	
759022	BMW	318 I	1.8 IE MPI INIEZIONE FASATA	>96	101KW	M40B16 - M44B19	783031	I	5 pz	
783005	BMW	728-730	BOSCH LJETRONIC						I	5 pz
783005	BMW	323 I	LJETRONIC				783035	I	5 pz	
783005	BMW	733 I/735 I	LJETRONIC				783035	I	5 pz	
759017	CHEVROLET	CHEVETTE SL	DC SOLEX BRASOL						C	5 pz
778003	CHEVROLET	BLAZER	4A TOMAS						C (LD)	2 pz
759051	CHRYSLER	CONCORD - VISION	3.5 V6 HOLLEY MPI	>93	155KW	6/OHC	AEB150/6	I	5 pz	
760049	CHRYSLER	STRATUS	2.5 IE 16V MPI CHRYSLER MPFI	95-97	120KW	6/OHC	783035	I	5 pz	
763014	CHRYSLER	VOYAGER	3.0 IE V6 MPI GM	>94	104KW		783035	I	5 pz	
763014	CHRYSLER	VOYAGER	3.3 V6 MPI	>97	110KW	R	783035	I	5 pz	
769031	CHRYSLER	STRATUS	2.0 IE 16V MPI GM	>94	104KW	4/OHC	783031	I	5 pz	
769031	CHRYSLER	STRATUS	2.0 IE 16V MPI GM MOD.97	>97	104KW	4/OHC	783031	I	5 pz	
778004	CHRYSLER	JEEP GRAN CHEROKEE	5.2 V8 IE MPI SBEC II	93-98	158KW	318 CID	783031	I (LD)	1 pz	

778007	CHRYSLER	WRANGLER	4.0 IE MPI SBEC II	92-98	136KW	242CID	783035	I (LD)	5 pz
778008	CHRYSLER	JEEP CHEROKEE	4.0 IE MPI SBEC II	92-98	136KW	242CID	783035	I (LD)	1 pz
790001	CHRYSLER	VOYAGER	2.0 IE 16V MPI GM	>94	96KW		783031	I	5pz
790001	CHRYSLER	WRANGLER	2.5 IE MPI	97-99	89KW	EPE		I	5 pz
790001	CHRYSLER	NEON	2.0 16V EFI				783031	I	5 pz
756018	CITROEN	AX-BX	1.1 CITROEN					C	5 pz
756018	CITROEN	VISA	1.1 SC WEBER / SOLEX					C	5 pz
756018	CITROEN	ZX	1.4 SC SOLEX					C	5 pz
756021	CITROEN	ZX	1.6 MONOINIETTORE					I (LD)	5 pz
756024	CITROEN	ZX	1.8 IE MPI MARELLI IAW	93-97	74KW	LFZ - XU7JP	783031	I	5 pz
756024	CITROEN	EVASION	2.0I SX				783031	I	5 pz
756024	CITROEN	XANTIA	1.8 MPI				783031	I	5 pz
756026	CITROEN	SAXO	1.4 IE MPI MARELLI IAW 1.40 AP	96-98	55KW	KFX	783031	I	5 pz
756026	CITROEN	XSARA	1.4 IE MPI MARELLI IAW 1AP40	97-98	55KW	KFX	783031	I	5 pz
756026	CITROEN	ZX	1.6I MARELLI IAW				783031	I	5 pz
763004	CITROEN	CX	2.4 DC WEBER					C	5 pz
768016	CITROEN	BX	1.4/1.6					C	5 pz
768025	CITROEN	XM	2.0 IE MPI MARELLI G5	90-93	94KW	R6A - XU10J2	783031	I	5 pz
768032	CITROEN	XANTIA	1.8 IE 16V MPI BOSCH MP 5.1.1 MOTRONIC	93-97	81KW	LFY - RFY	783031	I	5 pz
768032	CITROEN	XANTIA	2.0 IE 16V MPI BOSCH MP 5.1.1 MOTRONIC	93-97	110KW	LFY - RFY	783031	I	5 pz
768033	CITROEN	XM	3.0 V6 MPI SIEMENS		123KW		783035	I	5 pz
769044	CITROEN	XANTIA	1.8 IE MPI MOTRONIC MP 5.1	93-97	74KW	LFZ-XU7JP/Z	783031	I	5 pz
775016	CITROEN	SAXO	1.1 IE SPI BOSCH MA3.1	96-98	40-44KW	HDY - HDZ	783033	I	5 pz
775016	CITROEN	ZX	1.4 MONO JETRONIC				783033	I	5 pz
767018	CITROEN	BX	1.6 CAT MONO INIET. GM IBI					I	5 pz
756018	DACIA	1300L	IKOV					C	5 pz
752019	DAEWOO	LEGANZA	2.0 IE 16V MPI GM	97-98	98KW	X20SED	783031	I	5 pz
760049	DAEWOO	ESPERO	1.8 IE MPI MULTEC	95-97	70KW	C18LE	783031	I	5 pz
760059	DAEWOO	NEXIA	1.5 16V EFI					I	5 pz
767017	DAEWOO	RACER	PIERBURG 2B					C	5 pz
767018	DAEWOO	RACER	GM IBI					I	5 pz
767024	DAEWOO	CIELO	1.5 IE MPI DWMC MULTEC	95-97	57KW	G15MF	783031	I	5 pz
767024	DAEWOO	LANOS	1.6 IE 16V MPI ITMS-6S	97-99	78KW	A16DMS	783031	I	5 pz
767024	DAEWOO	LANOS	1.3 IE MPI GM	>97	55-63-78KW	A13DM-A15DM-A16DM	783031	I	5 pz
767024	DAEWOO	NEXIA	1.6 IE 16V MPI DWMC MULTEC	>96	78KW	A16DMS	783031	I	5 pz
767024	DAEWOO	NEXIA	1.5 IE MPI DWMC MULTEC	95-97	57KW	G15MF	783031	I	5 pz
767024	DAEWOO	NUBIRA	1.6 IE 16V MPI DWMC MULTEC	>96	78KW	A16DMS	783031	I	5 pz
767024	DAEWOO	RACER	1.5 GM MPI					I	5 pz
767030	DAEWOO	MATIZ	800 IE MPI SIEMENS FENIX 5M	>98	37KW	F8CV	783031	I	5 pz
773004	DAEWOO	RACER	KEIHIN					C	5 pz
773004	DAIHATSU	CHARADE	AISAN					C	5 pz

773004	DAIHATSU	CHARMANT	AISAN					C	5 pz
773004	DAIHATSU	CUORE	AISAN					C	5 pz
786001	DAIHATSU	ROCKY	F80 LIV NIKKI					C	5 pz
755011	DODGE	CUSTOM						C (LD)	5 pz
775031	DONG FENG	BUS	5.6 GPL					C (LD)	5 pz
775032	DONG FENG	BUS	5.6 CNG (MEDI 775032M)					C (LD)	5 pz
751001	FIAT	127	SC WEBER / SOLEX					C (LD)	5 pz
751001	FIAT	FIORINO	SC WEBER / SOLEX					C (LD)	5 pz
751001	FIAT	PANDA 45	SC WEBER / SOLEX					C (LD)	5 pz
751001	FIAT	RITMO	1300 SC WEBER / SOLEX					C (LD)	5 pz
751001	FIAT	UNO 45-55	SC WEBER / SOLEX					C (LD)	5 pz
753015	FIAT	CROMA	2.0 IE 16V MPI BOSCH MOTRONIC M1.7	93-97	101KW	154E1000	783027	I	5 pz
756018	FIAT	DUCATO	SC SOLEX					C	5 pz
756024	FIAT	ULISSE	2.0 MPI				783031	I	5 pz
756026	FIAT	BRAVA	1.2 IE 16V MPI BOSCH MOTRONIC	>99	60KW	182B2000	783055	I	5 pz
756026	FIAT	BRAVO	1.2 IE 16V MPI BOSCH MOTRONIC	>99	60KW	182B2000	783055	I	5 pz
759001	FIAT	FIORINO	903 WEBER					C (LD)	5 pz
759001	FIAT	127	903 WEBER					C (LD)	5 pz
759006	FIAT	RITMO	75S 85S WEBER					C	5 pz
759006	FIAT	REGATA	70S/ES DC WEBER					C	5 pz
759006	FIAT	UNO	60/70 S/SL DC WEBER					C	5 pz
759006	FIAT	UNO SX	DC WEBER					C	5 pz
759011	FIAT	125	POLONEZ					C (LD)	5 pz
759012	FIAT	131	MIRAFIORI SOLEX					C	5 pz
759017	FIAT	131	1.3/1.6 WEBER					C	5 pz
759018	FIAT	132	FORCELLA SOLEX					C	5 pz
759027	FIAT	CROMA	1.6 DC WEBER					C	5 pz
759028	FIAT	REGATA	70 S SOLEX					C	5 pz
759028	FIAT	RITMO	60/70 DC SOLEX					C	5 pz
759028	FIAT	UNO 60 S	DC SOLEX					C	5 pz
759028	FIAT	UNO 70 S/SX	DC SOLEX					C	5 pz
759030	FIAT	CROMA	1600 DC WEBER DZ					C (LD)	5 pz
759031	FIAT	CROMA	IE I.A.W.					I	5 pz
759035	FIAT	DUNA	60/70					C	5 pz
759035	FIAT	UNO	60 CS					C	5 pz
759035	FIAT	FIORINO 1.3	DC WEBER					C	5 pz
759036	FIAT	PANDA	FIRE					C	5 pz
759036	FIAT	UNO	FIRE					C	5 pz
759036	FIAT	TIPO	FIRE					C	5 pz
759037	FIAT	TIPO	1.4/1.6 WEBER 2° SERIE					C	5 pz
759041	FIAT	TIPO	1.6 DC WEBER					C	5 pz

759047	FIAT	TIPO	1.4/1.6 WEBER 1° SERIE					C	5 pz
759049	FIAT	500	CINQUECENTO 750 MONO JETRONIC					I	5 pz
759049	FIAT	PANDA 750	MONO JETRONIC					I	5 pz
759050	FIAT	PUNTO 75	1.2 IE MPI MARELLI 49F	93-98	54KW	176A8000	783031	I	5pz
759051	FIAT	BRAVA	1.6 IE 16V MARELLI IAW	95-96	76KW	182A46000 - 182A4000	AEB150FB	I	5 pz
759051	FIAT	BRAVO	1.6 IE 16V MARELLI IAW	95-98	76KW	182A46000 - 182A4000	AEB150FB	I	5 pz
759051	FIAT	COUPE	2.0 IE 16V MPI MARELLI IAW	94-97	102KW	836A3000	783031	I	5 pz
759051	FIAT	MAREA	1.6 IE 16V MARELLI IAW	95-98	76KW	182A46000 - 182A4000	AEB150FB	I	5 pz
759051	FIAT	TIPO	2.0 IE 16V MPI MARELLI IAW	93-95	102KW	836A3000	783031	I	5 pz
759051	FIAT	TEMPRA	1.7 IAW	94			783031	I	5 pz
759053	FIAT	TEMPRA	2.0 IE MPI MARELLI IAW	91-95	83KW	159A6046	783031	I	5 pz
759053	FIAT	TIPO	2.0 IE MPI MARELLI IAW	91-95	83KW	159A6046	783031	I	5 pz
759054	FIAT	DOGAN 131	DOGAN					C (LD)	5 pz
759056	FIAT	PALIO	1.6 IE 16V MPI MARELLI IAW 1A-13	>98	74KW	182A4000	AEB150	I	5 pz
759057	FIAT	PUNTO 60 SX	1.2 MPI MARELLI 59F	>2000		188A4000	783031	I	5 pz
759058	FIAT	BRAVO	2000 BOSCH MOTRONIC					I	5 pz
763004	FIAT	REGATA	100 DC WEBER					C	5 pz
763004	FIAT	REGATA	85S DC WEBER					C	5 pz
763004	FIAT	RITMO	105 DC WEBER					C	5 pz
763014	FIAT	TEMPRA	1.8 IE IAW				783031	I	5 pz
763014	FIAT	TIPO	16V IAW				783031	I	5 pz
775016	FIAT	BRAVO	1.4 12V MONO MOTRONIC				783033	I	5 pz
775016	FIAT	TEMPRA	1.4/1.6IE MONO JETRONIC				783033	I	5 pz
784002	FIAT	PUNTO 90	1.6 IE MPI GM ITM5-6	94-97	65KW	176A9000	783031	I	5 pz
784002	FIAT	TEMPRA	1.6 IE MPI GM	>93	67KW	149C2046	783031	I	5 pz
784003	FIAT	BRAVA	1.8 IE 16V HITACHI	95-98	83KW	182A2000	783031	I	5 pz
784003	FIAT	BRAVO	1.8 IE 16V HITACHI	95-98	83KW	182A2000	783031	I	5 pz
784003	FIAT	MAREA	1.8 IE 16V HITACHI	95-98	93KW	182A2000	783031	I	5 pz
759027	FIAT	REGATA	100 SUPER 1600 WEBER					C	5 pz
759053	FIAT	TEMPRA/TIPO	1.8 MARELLI IAW 8F.52 MPI	93-97	76KW	835C2000	783031	I	5 pz
759022	FORD	GALAXY	2.0 IE MPI FORD SEFI	95-98	85KW	NSD/E	783031	I	5 pz
760044	FORD	ESCORT	1.6 XR3 K JETRONIC					I	5 pz
760044	FORD	ORION	IE K JETRONIC					I	5 pz
760045	FORD	ORION	DC WEBER					C	5 pz
760047	FORD	GHIA	1.1 DC WEBER					C	5 pz
760047	FORD	SIERRA	2.0 GHIA DC WEBER					C	5 pz
760051	FORD	SCORPIO	2.0 IE MPI ECI FORD	94-98	85KW	NSD	783031	I	5 pz
760051	FORD	SIERRA	2.0 IE MPI EEC IV	89-93	88KW	N9C	783031	I	5 pz
760056	FORD	ESCORT	1.6 IE 16V MOD.94 EEC V	94-98	66KW	L1K - RKC	783031	I	5 pz
760056	FORD	ESCORT	1.8 IE 16V MOD.94 EEC V	94-98	85KW	L1K - RKC	783031	I	5 pz
760056	FORD	FIESTA	1.6 IE 16V XR2 MPI EEC IV	89-93	74KW	LJD - RQC	783031	I	5 pz

760056	FORD	FIESTA	1.8 IE 16V XR2 MPI EEC IV	92-95	100KW	LJD - RQC	783031	I	5 pz
760057	FORD	MONDEO	1.6 IE 16V MPI FORD SEFI	92-97	66KW	L1J - RKB - NGA 16V	783031	I	5 pz
760057	FORD	MONDEO	1.8 IE 16V MPI FORD SEFI	92-97	85KW	L1J - RKB - NGA 16V	783031	I	5 pz
760057	FORD	MONDEO	2.0 IE 16V MPI FORD SEFI	92-97	100KW	L1J - RKB - NGA 16V	783031	I	5 pz
760060	FORD	SCORPIO	2.0 IE 16V MPI EEC-V	94-96	100KW	N3A	783031	I	5 pz
763004	FORD	SCORPIO	2.0 GL DC WEBER					C	5 pz
767022	FORD	PUMA	1.4 IE 16V MPI EEC V	>98	66KW		783031	I	5 pz
767022	FORD	PUMA	1.7 IE 16V MPI EEC V	>98	92KW		783031	I	5 pz
760001	FORD	FIESTA	1.1 MOTORCRAFT-WEBER					C (LD)	5 pz
760031	FORD	ESCORT	L 1.1/1.3 FORD VV					C	5 pz
760041	FORD	ORION	1.6 GHIA WEBER					C	5 pz
760043	FORD	SIERRA	1.8 PIERBURG 2 E					C	5 pz
760045	FORD	ESCORT	1.4 GHIA DC WEBER					C	5 pz
760046	FORD	SIERRA	2000 WEBER					C	5 pz
760048	FORD	TRANSIT	2.0 OHC CAMPER					C	5 pz
760055	FORD	ESCORT	1.6 CLX WEBER	91				C	5 pz
760059	FORD	ESCORT	1.4 MPI					I	5 pz
760062	FORD	ESCORT	1.8 MOTORCRAFT ZETEC-S		85KW			I	5 pz
767018	FSO	POLONEZ F50	MONO INIETT. GM IBI					I	5 pz
782003	GM	CHEVROLET ASTRO	4.3 IE V6 SPI IN COLL. ASP.	>95		4KB		I	5 pz
782003	GM	PONTIAC TRANSPORT	2.3 IE 16V MPI GM ROCHESTER	>93		SAZ		I	5 pz
784003	GM	ISUZU TROOPER	3.2 V6 24V	92-98	129KW	6VD1		I	5 pz
752019	HONDA	CIVIC	1.6 16V EFI					I	5 pz
756024	HONDA	HRV	1.6 IE 16V MPI OBDII	>99		NON TRASFORMABILE		I	5 pz
760049	HONDA	ACCORD	2.0 IE 16V MPI PGM-FI	93-98	96KW	F20Z1 - F22A7	783031	I	5 pz
760049	HONDA	ACCORD	2.2 IE 16V MPI PGM-FI	92-98	110KW	F20Z1 - F22A7	783031	I	5 pz
760049	HONDA	CONCERTO	1.6 IE MPI PGM-FI	90-96	91KW	D16A8-D16Z2	783031	I	5 pz
760049	HONDA	PRELUDE	2.0 16V EFI				783031	I	5 pz
761004	HONDA	CIVIC	1.3 16V					C (LD)	5 pz
761005	HONDA	CONCERTO	1.3 16V					C	5 pz
761006	HONDA	CIVIC	1.5 IE DPI	93-95	66KW		AEB446	I	5 pz
761006	HONDA	CONCERTO	1.5 IE DPI	93-95	66KW		AEB446	I	5 pz
761008	HONDA	CIVIC	1.4 IE 16V MPI PGM-FI	96-98	66KW	D14A2 - D14A4	783033	I	5 pz
784002	HONDA	ACCORD	2.0I EX 12V ECI MULTI				783031	I	5 pz
763014	HYUNDAI	PONY	1.5 IE MPI HYUNDAI	91-94	62KW	G4J	AEB140	I	5 pz
763014	HYUNDAI	ACCENT	1.3 ECI MULTI				783031	I	5 pz
763014	HYUNDAI	ACCENT	1.5 ECI MULTI				783031	I	5 pz
784001	HYUNDAI	PONY	1.5 GLS HMC					C	5 pz
784002	HYUNDAI	SCOUPE	1.5 IE 12V MPI MOTRONIC	92-95	65KW	G4-E	783031	I	5 pz
784003	HYUNDAI	LANTRA	1.6 IE 16V MPI ECI MULTIPOINT	91-96	77KW	G4DR	AEB140	I	5 pz
784003	HYUNDAI	LANTRA	1.6 IE 16V MPI MOD.96 SIEMENS	95-98	82KW	G4DR	AEB140	I	5 pz

784003	HYUNDAI	LANTRA	1.8 IE 16V MPI MOD.96 SIEMENS	95-98	90KW	G4DR	AEB140	I	5 pz
784003	HYUNDAI	LANTRA	1.6 16V ECI MPI		77-82KW	G4R	AEB140	I	5 pz
784003	HYUNDAI	SONATA	2.0 IE 16V MPI HYUNDAI	93-96	95KW	G4P	AEB140	I	5 pz
784003	HYUNDAI	SONICA	2.0 IE 16V MPI HYUNDAI	93-96	95KW	G4P	AEB140	I	5 pz
784004	HYUNDAI	PONY	1.3 MOD.92					C	5 pz
775016	INNOCENTI	ELBA	1.4 IE MONO JETRONIC				783033	I	5 pz
762001	JAGUAR	XJ6	3° SERIE					I	5 pz
778003	JEEP	CHEROKEE	4A1 TOMAS					C (LD)	5 pz
752014	KIA	CORONA	AISAN D59					C	5 pz
752019	KIA	SHUMA	1.5 16V MPI SIEMENS S II	>99	65KW	BF	783031	I	5 pz
767024	KIA	CLARUS	1.8 16V MPI BOSCH MOTRONIC	>99	85KW		783031	I	5 pz
769031	KIA	SPORTAGE	2.0 IE MPI MOTRONIC	>93	87KW		783031	I	5 pz
787003	KIA	CORONA	AISAN D63					C	5 pz
767024	LADA	110	1.5 LI VEGA	>99			783031	I	5 pz
774009	LADA	LADA	2105/2107					C	5 pz
774009	LADA	NIVA	1.6 DC WEBER/IKOV					C	5 pz
774011	LADA		1.2/1.3/1.5/1.6 WEBER					C	5 pz
753015	LANCIA	THEMA	2.0 IE 16V MPI V.I.S. BOSCH LMOTRONIC M1.7	92-94	112KW	834F1000	783031	I	5 pz
753015	LANCIA	THEMA	2.0 IE MPI BOSCH JETRONIC LU2	91-93	85KW	834B146	783031	I	5 pz
759027	LANCIA	PRISMA	1.6 DC WEBER					C	5 pz
759031	LANCIA	DEDRA 2.0	MARELLI IAW				783031	I	5 pz
759051	LANCIA	DEDRA	2.0 IE 16V MARELLI IAW 4Q7 MPI	95-97	102KW	836A3000	783031	I	5 pz
759051	LANCIA	DELTA	1.6 IE 16V MARELLI IAW	>97	76KW	182A4000	AEB150	I	5 pz
759051	LANCIA	DELTA	2.0 IE 16V MARELLI IAW 4Q7 MPI	95-97	102KW	836A3000	783031	I	5 pz
759051	LANCIA	K	2.0 IE 20V BOSCH MOTRONIC M2.10	94-98	114KW	838A1 - 838A2	783034	I	5 pz
759051	LANCIA	K	2.4 IE MPI BOSCH	94-98	129KW	838A1 - 838A2	783034	I	5 pz
763004	LANCIA	DELTA / PRISMA	1.3/1.4 WEBER					C	5 pz
763004	LANCIA	BETA	1.6 DC WEBER					C	5 pz
763004	LANCIA	BETA	2.0 DC WEBER					C	5 pz
763004	LANCIA	TREVI	1.6 DC WEBER					C	5 pz
763011	LANCIA	DELTA HF	INTEGRALE IAW				783031	I	5 pz
768031	LANCIA	INNOCENTI MILLE	1.0 IE SPI WEBER MARELLI	>92	33KW			I	5 pz
768031	LANCIA	DEDRA	1.6i MONO WEBER					I	5 pz
784002	LANCIA	DEDRA	1.6 IE GM MPI MULTEC	95-97	66KW	159B9000	783031	I	5 pz
784003	LANCIA	DEDRA	1.8 IE 16V HITACHI	>96	83KW	182A2000	783031	I	5 pz
763011	LANCIA	PRISMA	1.6 IE IAW				783031	I	5 pz
753015	MAZDA	323 LANTIS	1.8 IE 16V MPI EGI	89-94	84KW	BP-	783028	I	5 pz
760049	MAZDA	626	1.8 IE MPI MAZDA EGI	>98	66KW	FP - FS	783031	I	5 pz
760049	MAZDA	626	2.0 IE MPI MAZDA EGI	>98	85KW	FP - FS	783031	I	5 pz
764004	MAZDA	MAZDA	B 1.6					C (LD)	5 pz
764005	MAZDA	E 2000						C (LD)	5 pz

764005	MAZDA	629	AISAN					C (LD)	5 pz
764005	MAZDA	FY40-55-60	AISAN					C (LD)	5 pz
764007	MAZDA	2000	2000 16V ODHC					C (LD)	5 pz
782003	MAZDA	626	2.0 IE 16V MPI EGI	87-92	103 KW	FE	783028	I	5 pz
782004	MAZDA	626	2.0 GTI 16V LH JETRONIC					I	5 pz
787001	MAZDA	626/629	AISAN					C	5 pz
760043	MERCEDES	190	W124 PIERBURG 2E					C	5 pz
765002	MERCEDES	200	W123 STROMBERG					I	5 pz
765006	MERCEDES	200E	W124 BOSCH KEJ					I	5 pz
765007	MERCEDES	300E	3.0 IE MPI KEJETRONIC	89-93	162KW	104980	AEB377	I	5 pz
765007	MERCEDES	C 260 E 4 MATIC	2.6 IE 24V MPI MOTRONIC	85-92	118KW	1030940	AEB377	I	5 pz
765010	MERCEDES	190E	1.8 IE MPI KEJETRONIC	90-93	80KW	102910	AEB377	I	5 pz
765010	MERCEDES	190E	1.9 IE MPI KEJETRONIC	89-93	87KW	102962 - 102963	AEB377	I	5 pz
765010	MERCEDES	200E	2.0 IE MPI KEJETRONIC	89-93	100KW	102962 - 102963	AEB377	I	5 pz
765011	MERCEDES	280	GE BOSCH KJETRONIC					I (LD)	5 pz
765014	MERCEDES	C 180	1.8 IE 16V MPI MOTRONIC	93-98	90KW	111920	783031	I	5 pz
765014	MERCEDES	C 200	2.0 IE 16V MPI MOTRONIC PMS	93-98	100KW	111941	783031	I	5 pz
765014	MERCEDES	CLK	2.0 IE MPI BOSCH PMS	>95	100KW	M111942	783031	I	5 pz
765014	MERCEDES	E 200	2.0 IE 16V MOD.95 MOTRONIC PMS	95-98	100KW	111942	783031	I	5 pz
765014	MERCEDES	E 200	2.0 IE 16V MPI MOTRONIC PMS	93-98	100KW	111941	783031	I	5 pz
782002	MERCEDES	190/200	W124 PIERBURG					C	5 pz
766001	MITSUBISHI	LANCER	1.5 ECI MULTI				783028	I (LD)	5 pz
766002	MITSUBISHI	LANCER	1.3 CARB. MIKUNI					C	5 pz
784002	MITSUBISHI	SPORT WAGON	ECI MULTI					I	5 pz
784003	MITSUBISHI	CARISMA	1.6 IE 16V MPI ECI MULTI	93-96	83KW	4G92	AEB140	I	5 pz
784003	MITSUBISHI	COLT	1.6 IE 16V MPI ECI MULTI	93-96	83KW	4G92	AEB140	I	5 pz
784003	MITSUBISHI	SPACE RUNNER	1.8 IE 16V MPI ECI MULTI MIT.	91-98	89KW	4G93	AEB140	I	5 pz
784003	MITSUBISHI	SPACE WAGON	2.0 IE 16V MPI ECI MULTI MIT.	89-91	74KW	4G63	AEB140	I	5 pz
784003	MITSUBISHI	SPACE WAGON	2.0 IE 16V MPI ECI MULTI MIT.	92-98	97KW	4G63	AEB140	I	5 pz
774011	MOSKOVICH	2137	DC WEBER					C	5 pz
774011	MOSKOVICH	2140	DC WEBER					C	5 pz
763014	NISSAN	VANETTE	1.6 IE ECCS	>99	71KW	GA16	783031	I	5 pz
773004	NISSAN	SUNNY	1.5 HITACHI					C	5 pz
782003	NISSAN	MAXIMA	3.0 IE 24V MPI V6 NISSAN	89-94	126KW	VG30E	AEB160/N	I	5 pz
784003	NISSAN	PRIMERA	2.0 IE 16V MPI NISSAN ECCS	93-97	91KW		783028	I	5 pz
785001	NISSAN	PATROL	DZ					C	5 pz
785002	NISSAN	ALMERA	1.4 IE 16V MPI ECCS	92-98	64KW	GA14DE - GA16DE	AEB150/N	I	5 pz
785002	NISSAN	ALMERA	1.6 IE 16V MPI ECCS	92-98	74KW	GA14DE - GA16DE	AEB150/N	I	5 pz
785002	NISSAN	MICRA	1.0 IE 16V MPI ECCS	92-98	40KW	CG10DE - CG13DE	AEB150/N	I	5 pz
785002	NISSAN	MICRA	1.3 IE 16V MPI ECCS	92-98	55KW	CG10DE - CG13DE	AEB150/N	I	5 pz
785002	NISSAN	PRIMERA	1.6 IE 16V MPI ECCS	96-98	73KW	GA16DE - SR20DE	AEB150/N	I	5 pz

785002	NISSAN	PRIMERA	2.0 IE 16V MPI ECCS	96-98	96KW	GA16DE - SR20DE	AEB150/N	I	5 pz
785002	NISSAN	PRIMERA GT	2.0 IE 16V MPI ECCS	97-98	98KW	SR20DE	783031	I	5 pz
785002	NISSAN	SERENA	1.6 IE 16V MPI ECCS	92-98	71KW	GA16DE	AEB150/N	I	5 pz
785002	NISSAN	SERENA	2.0 IE 16V MPI ECCS	92-98	93KW	SR20DE	783031	I	5 pz
785002	NISSAN	TERRANO II	2.4 IE 12V MPI NISSAN	93-97	91KW	KA24E	783031	I	5 pz
785004	NISSAN	MICRA	1.0 ECI					I	5 pz
785006	NISSAN	TERRANO	2° MPI R20					I	5 pz
787001	NISSAN	BLUEBIRD	1.6/1.8/2.0					C	5 pz
787003	NISSAN	PRIMERA						C	5 pz
752005	OPEL	ASCONA	DC SOLEX					C (LD)	5 pz
752005	OPEL	MANTA	DC SOLEX					C (LD)	5 pz
752005	OPEL	RECORD 1.7	DC SOLEX					C (LD)	5 pz
752019	OPEL	ASTRA	1.8 MPI GM SIEMENS	>98	85KW	X18XE1	783031	I	5 pz
753015	OPEL	ASTRA	2.0 IE MPI MOTRONIC M1.5.2	91-96	85KW	C20NE	783031	I	5 pz
753015	OPEL	CALIBRA	2.0 IE 16V MPI MOTRONIC M2.5	94-98	100KW	C20NE - X20SE	783031	I	5 pz
753015	OPEL	FRONTERA	2.0 IE MPI MOTRONIC M1.5.4	91-96	85KW	C20NE - X20SE	783031	I	5 pz
753015	OPEL	OMEGA	2.0 IE MPI MOTRONIC	94-96	85KW	X20SE	783031	I	5 pz
753015	OPEL	VECTRA	2.0 IE MPI MOTRONIC M1.5.2	91-96	85KW	C20NE	783031	I	5 pz
756024	OPEL	SINTRA	2.2 IE 16V MPI SIEMENS 56.05	96-98	104KW	X22XE	783031	I	5 pz
760049	OPEL	ASTRA	1.4 IE MPI GM MULTEC M	91-96	60KW	C14SE-C14XE	783031	I	5 pz
760049	OPEL	ASTRA	1.6 IE MPI GM MULTEC M	91-94	74KW	C16SE	783031	I	5 pz
767005	OPEL	ASCONA	1.3/1.6 VARAJET					C	5 pz
767005	OPEL	MANTA	1.3S VARJET					C	5 pz
767017	OPEL	ASCONA	1.3 S PIERBURG 2E					C	5 pz
767017	OPEL	CORSA	1.3 GT PIERBURG 2E					C	5 pz
767017	OPEL	VECTRA	1.4 PIERBURG 2E					C	5 pz
767022	OPEL	ASTRA	1.6 IE 16V MPI GM	94-98	74KW	X16XEL	783031	I	5 pz
767022	OPEL	ASTRA	1.4 IE 16V MPI GM	95-98	66KW	X14XE	783031	I	5 pz
767022	OPEL	TIGRA	1.4 IE 16V MPI GM	96-98	66KW	X14XE	783031	I	5 pz
767022	OPEL	VECTRA	1.6 IE 16V MPI GM	95-98	74KW	X16XEL	783031	I	5 pz
767025	OPEL	VECTRA	1.6 16V ECOTEC					I	5 pz
767026	OPEL	ASTRA	1.6 IE 16V MPI	>98	74KW	X16XEL	783031	I	5 pz
767026	OPEL	ASTRA	1.4 IE 16V MPI GM MULTEC DELCO CNJH	>98	66KW	X 14XEL	783031	I	5 pz
767028	OPEL	VECTRA	2.0 16V					I	5 pz
772008	OPEL	CORSA	1.2					C	5 pz
784003	OPEL	ASTRA	1.8 IE 16V MPI SIEMENS 56-5	95-98	85KW	X18XE - X20XE	783031	I	5 pz
784003	OPEL	ASTRA	2.0 IE 16V MPI SIEMENS 56-5	95-98	100KW	X18XE - X20XE	783031	I	5 pz
784003	OPEL	OMEGA	2.0 IE 16V MPI SIEMENS 56-1	94-98	100KW	X20XE	783031	I	5 pz
784003	OPEL	VECTRA	1.8 IE 16V MPI SIEMENS 56-5	95-98	85KW	X18XE - X20XE	783031	I	5 pz
784003	OPEL	VECTRA	2.0 IE 16V MPI SIEMENS 56-5	95-98	100KW	X18XE - X20XE	783031	I	5 pz
767005	OPEL	KADETT	1.3 S VARAJET II					C	5 pz

767008	OPEL	REKORD	2.0 N VARAJET II					C	5 pz
767016	OPEL	CORSA	1.0 WEBER					C	5 pz
767019	OPEL	VECTRA	1.6 PIERBURG 2E					C	5 pz
767017	OPEL KADETT	1.3 S DC PIERBURG						C	5 pz
755001	PEUGEOT	305						C	5 pz
755001	PEUGEOT	204	MC SOLEX					C	5 pz
755001	PEUGEOT	304	GL/LS/S MC SOLEX					C	5 pz
756018	PEUGEOT	205	GR					C	5 pz
756018	PEUGEOT	106	SC SOLEX					C	5 pz
756018	PEUGEOT	309	SC SOLEX					C	5 pz
756018	PEUGEOT	J5	SC SOLEX					C	5 pz
756021	PEUGEOT	405	GRI 1.6					I (LD)	5 pz
756021	PEUGEOT	405	GRI 1.6					I (LD)	5 pz
756024	PEUGEOT	206	1.6 BOSCH MP7.2 MPI	>98	65KW	XU5JP-NFZ	783031	I	5 pz
756024	PEUGEOT	306	1.8 IE MPI MARELLI IAW 8P	93-98	74KW	XU7JP	783031	I	5 pz
756024	PEUGEOT	405	1.8 IE MPI MARELLI IAW 8P	92-97	74KW	XU7JP	783031	I	5 pz
756024	PEUGEOT	406	1.8 IE 16V MPI MOTRONIC MP5.1.1	95-98	81KW	XU7JP4 - XU1QJ4R	783031	I	5 pz
756024	PEUGEOT	406	2.0 IE 16V MPI MOTRONIC	95-98	97KW	XU7JP4 - XU1QJ4R	783031	I	5 pz
756026	PEUGEOT	306	1.6 IE MPI MOTRONIC MP5.1	>97	65KW	TU5JP/L3	783031	I	5 pz
756028	PEUGEOT	106	1.4 IE MPI MOTRONIC	91-96	69KW	TU3FJ2	783031	I	5 pz
759022	PEUGEOT	505I	BOSCH K JETRONIC					I	5 pz
760044	PEUGEOT	206	1.4 MARELLI 1AP MPI	>98	55KW	TU3JP - KFX	783031	I	5 pz
768002	PEUGEOT	504	DC SOLEX					C (LD)	5 pz
768002	PEUGEOT	505 GR/GL	DC SOLEX					C (LD)	5 pz
768003	PEUGEOT	504	GL ZENITH GL DC					C (LD)	5 pz
768003	PEUGEOT	505 GL	DC ZENIT					C (LD)	5 pz
768015	PEUGEOT	504	SC SOLEX DZ					C (LD)	5 pz
768015	PEUGEOT	404	SC SOLEX					C (LD)	5 pz
768015	PEUGEOT	505 GR/GL	SC SOLEX					C (LD)	5 pz
768015	PEUGEOT	J5 J7 J9	SC SOLEX					C (LD)	5 pz
768016	PEUGEOT	405						C	5 pz
768016	PEUGEOT	305	DC SOLEX/WEBER					C	5 pz
768016	PEUGEOT	405	DC SOLEX/WEBER					C	5 pz
768016	PEUGEOT	505	DC SOLEX/WEBER					C	5 pz
768017	PEUGEOT	305	VRD DC SOLEX DZ					C (LD)	5 pz
768017	PEUGEOT	405	DC WEBER					C (LD)	5 pz
768018	PEUGEOT	309	S/C WEBER DZ					C (LD)	5 pz
768025	PEUGEOT	605	2.0 IE MPI MARELLI G5	89-93	79KW	XU10MZ - RDZ	783031	I	5 pz
768026	PEUGEOT	405	1.8 IE MPI MOTRONIC	92-97	74KW	XU7JP/Z	783031	I	5 pz
768027	PEUGEOT	205	1.6 WEBER					C	5 pz
768031	PEUGEOT	206	1.4 IE MPI MARELLI 1 AP	98-99	55KW	KDX		I	5 pz

768032	PEUGEOT	406	1.8 16V BOSCH MOTRONIC	95				783031	I	5 pz
768033	PEUGEOT	605	3.0 IE MPI V6 BENDIX	89-98	123KW	ZPJ		783035	I (LD)	5 pz
768034	PEUGEOT	406	3.0 V6 BOSCH MP 7.0	>97	140KW	XFZ		783035	I	5 pz
769023	PEUGEOT	504							C (LD)	5 pz
775016	PEUGEOT	306	1.4 XT MONO JETRONIC					783033	I	5 pz
782003	PONTIAC	TRANSPORT	2.3 16V GM ROCHESTER MPI	>93			SAZ	783031	I	5 pz
755010	RENAULT	SUPER 5	SOLEX/ZENITH						C	5 pz
756018	RENAULT	11 GTL	SC SOLEX						C	5 pz
756018	RENAULT	12	SC SOLEX						C	5 pz
756018	RENAULT	18 GTL	SC SOLEX						C	5 pz
756018	RENAULT	19	TR-TRE SC SOLEX						C	5 pz
756018	RENAULT	9 GTL	SC SOLEX						C	5 pz
756018	RENAULT	TRAFIC	SC SOLEX						C	5 pz
756025	RENAULT	TRAFFIC	MPI					783031	I	5 pz
756026	RENAULT	CLIO	1.4 IE MPI SIEMENS	>98	55KW	E7J		783031	I	5 pz
756026	RENAULT	KANGOO	1.4 IE MPI SIEMENS	>98	55KW	E7J		783031	I	5 pz
756026	RENAULT	MEGANE	1.6 IE MPI SIEMENS	95-98	66KW	K7M		783031	I	5 pz
756026	RENAULT	MEGANE	1.4 IE SIEMENS MPI	95-98	51KW	K7J		783031	I	5 pz
767018	RENAULT	CLIO	1.4 MONO ROCHESTER						I	5 pz
768002	RENAULT	LAGUNA	2.0 IE 8V FENIX - 55 PINS 2 CORPI FARF.	95-98	84KW	F3R 2CORPI FARFALLATI		783031	C (LD)	5 pz
768015	RENAULT	MASTER	SC SOLEX						C (LD)	5 pz
768031	RENAULT	TWINGO	MONO WEBER						I	5 pz
769005	RENAULT	R5	AUT. 1.4 WEBER						C	5 pz
769005	RENAULT	16 TL	DC WEBER						C	5 pz
769008	RENAULT	30	DC WEBER DZ						C	5 pz
769010	RENAULT	R5	TL SOLEX						C	5 pz
769013	RENAULT	9	TSE-TX-GTS D/C WEBER						C	5 pz
769013	RENAULT	11	1.4 TSE/GTX DC WEBER						C	5 pz
769013	RENAULT	SUPERCINQUE	TSE DC WEBER						C	5 pz
769015	RENAULT	21	RS/TSE SOLEX/WEBER						C	5 pz
769019	RENAULT	25	GTS WEBER						C	5 pz
769019	RENAULT	18	DC WEBER						C	5 pz
769019	RENAULT	5 ALPINE	TURBO DC WEBER						C	5 pz
769022	RENAULT	18	S/C SOLEX DZ						C (LD)	5 pz
769023	RENAULT	18	DCWS						C (LD)	5 pz
769027	RENAULT	19	GTS/TSE 1390 WEBER						C	5 pz
769028	RENAULT	19-21-NEVADA	TSE/TX/GTS LOGOS						C	5 pz
769031	RENAULT	ESPACE SERIE II	2.0 IE 8V MPI SIEMENS	96-98	84KW	F3R 728/729		783031	I	5 pz
769031	RENAULT	LAGUNA	2.0 IE 16V MPI SIEMENS	96-98	102KW	N7Q		783031	I	5 pz
769031	RENAULT	LAGUNA	2.0 IE MPI SIEMENS 15 OHM	96-98	83KW	F3R		783031	I	5 pz
769035	RENAULT	CLIO	1.2 MC PIERBURG						C	5 pz

769037	RENAULT	CLIO	1.4 D.C. WEBER					C	5 pz
769038	RENAULT	21	TXE DC SOLEX DZ					C (LD)	5 pz
769041	RENAULT	21	RENIX/WEBER					I	5 pz
769042	RENAULT	SCENIC	2.0 IE MPI 8V SIEMENS	>98	84KW	F3R	783031	I	5 pz
769043	RENAULT	SAFRANE	2.5L 20V					I	5 pz
769046	RENAULT	21-25	2.0 I RENIX CNG					I	5 pz
775027	RENAULT	TWINGO/CLIO	1.2 MPI					I	5 pz
767018	RENAULT	R19	1.4 MONO ROCHESTER					I	5 pz
769019	RENAULT	ESPACE	TSE DC WEBER					C	5 pz
790001	RENAULT	LAGUNA	1.8 RENIX/SIEMENS					I	5 pz
759022	ROVER	214	1.4 IE 16V MPI ROVER MEMS	95-98	76KW	14K4F - K16-14 - K16-16	783031	I	5 pz
759022	ROVER	414	1.4 IE 16V MPI ROVER MEMS	95-98	76KW	14K4F - K16-14 - K16-16	783031	I	5 pz
760049	ROVER	216	1.6 IE 16V MPI HONDA	90-96	92KW	D16A8	783031	I	5 pz
760049	ROVER	216	1.6 IE 16V MPI ROVER MEMS	95-98	76-80KW	14K4F - K16-14 - K16-16	783031	I	5 pz
760049	ROVER	416	1.6 IE 16V MPI HONDA	90-96	92KW	D16A8	783031	I	5 pz
760049	ROVER	416	1.6 IE 16V MPI ROVER MEMS	95-98	76-80KW	14K4F - K16-14 - K16-16	783031	I	5 pz
760049	ROVER	620	2.0 IE 16V MPI HONDA	93-98	96KW		783031	I	5 pz
770001	ROVER	3500	3500 SU					C (LD)	5 pz
770003	ROVER	RANGE	175 CD 25X2 STROM					C	5 pz
770015	ROVER	213	SE 12V KEIHIN					C	5 pz
770016	ROVER	214	GSI 16V					I	5 pz
782003	ROVER	RANGE ROVER	4.2 LUCAS LHJET MPI				783031	I	5 pz
782004	SAAB	900	TURBO 16V					I	5 pz
782004	SAAB	900 GLE	KJETRONIC					I	5 pz
782006	SAAB	900	2.0 IE MPI BOSCH MOTRONIC M 2.10.3	>94	100KW	B204I	783031	I	5 pz
784003	SAAB	9000	2.0 IE CD BOSCH LH JETRONIC MPI	87-92	96KW	B202I	783031	I	5 pz
751001	SEAT	FURA	1,1 SC WEBER/SOLEX					C (LD)	5 pz
751001	SEAT	IBIZA	900 SC WEBER/SOLEX					C (LD)	5 pz
751001	SEAT	RONDA	1.1 SC WEBER/SOLEX					C (LD)	5 pz
752020	SEAT	TOLEDO	KE MOTRONIC	95				I	5 pz
759001	SEAT	FURA	SC WEBER					C (LD)	5 pz
759006	SEAT	RONDA	1.2 DC WEBER					C	5 pz
767017	SEAT	TOLEDO	1.6 GL PIERBURG 2E					C	5 pz
772008	SEAT	MALAGA	1.2 PIERBURG 1B					C	5 pz
775026	SEAT	CORDOBA	1.4 IE MPI MOTRONIC	94-97	44KW	AEX	783031	I	5 pz
775026	SEAT	CORDOBA	1.6 IE MPI MOTRONIC	94-97	44KW	AEX	783031	I	5 pz
775026	SEAT	IBIZA	1.4 IE MPI MOTRONIC	94-97	44KW	AEX	783031	I	5 pz
775026	SEAT	IBIZA	1.6 IE MPI MOTRONIC	94-97	55KW	AEX	783031	I	5 pz
772008	SEAT	IBIZA	1.2					C	5 pz
756026	SKODA	FELICIA	1.6 IE MPI MARELLI	>99		AEE	783031	I	5 pz
760049	SKODA	OCTAVIA	1.6 IE MPI SIEMENS	97-98	74KW	AEH	783031	I	5 pz

774009	SKODA	120							C	5 pz
775011	SKODA	FAVORIT							C	5 pz
775016	SKODA	FELICIA	1.3 MONO JETRONIC					783033	I	5 pz
775027	SKODA	FELICIA	1.3 IE MPI SIEMENS	95-98	50KW			783031	I	5 pz
782003	SUBARU	IMPREZA	1.8 IE 16V MPI SUBARU	93-96	76KW			AEB150/S	I	5 pz
784003	SUBARU	FORESTER	2.0 IE 16V MPI SUBARU	94-98	85KW	AY		AEB150/S	I	5 pz
784003	SUBARU	FORESTER	2.0 16V SUBARU MPFI MPI	94-98	85KW	AY		AEB150/S	I	5 pz
784003	SUBARU	LEGACY	2.0 IE 16V MPI SUBARU	94-98	85KW	AY		AEB150/S	I	5 pz
784003	SUBARU	LEGACY	2.0 16V SUBARU MPFI MPI	94-98	85KW	AY		AEB150/S	I	5 pz
789001	SUZUKI	SANTANA	SJ 410 1.0 SANTANA/MARUTTI						C	5 pz
789002	SUZUKI	VITARA	JLX MONOINIETTORE						I	5 pz
789004	SUZUKI	SWIFT	1.3 SUZUKI DENSO		50KW				I	5 pz
790001	SUZUKI	BALENO	1.6 IE 16V MPI SUZUKI	95-98	73KW	HGJ63FL		783028	I	5 pz
789001	SUZUKI	MARUTTI	AISAN						C	5 pz
789001	SUZUKI	SJ 410	1.0 AISAN						C	5 pz
755001	TALBOT	HORIZON	GL						C	5 pz
753015	TOYOTA	HILUX	2.4 IE MPI TOYOTA	89-98	72KW	4YE		783028	I	5 pz
753015	TOYOTA	PREVIA	2.4 IE MPI TOYOTA TCCS NIPPONDENSO	90-98	97KW	2TZ-FE		783028	I	5 pz
756025	TOYOTA	RAV4	2.0 IE MPI TOYOTA TCCS	94-98	95KW	3SFE		783028	I	5 pz
764005	TOYOTA	FJ40-55-60							C (LD)	5 pz
773004	TOYOTA	HIACE							C	5 pz
773004	TOYOTA	CARINA	AISAN						C	5 pz
773004	TOYOTA	CELICA	AISAN						C	5 pz
773004	TOYOTA	COROLLA	AISAN						C	5 pz
773004	TOYOTA	TERCEL	AISAN						C	5 pz
784001	TOYOTA	LAND CRUISER	HMC						C	5 pz
786004	TOYOTA	MINIBUS	COASTER						C	5 pz
787001	TOYOTA	FY 40 55 60	AISAN						C	5 pz
787003	TOYOTA	COROLLA	1.3 IE 16V MPI TOYOTA TCCS NIPPONDENSO	92-97	62KW	4E-FE		783028	I	5 pz
789001	TOYOTA	STARLET	AISAN						C	5 pz
790001	TOYOTA	AVENSIS	1.8 IE 16V MPI TOYOTA TCCS NIPPONDENSO	>97	84KW	4A-FE		783028	I	5 pz
790001	TOYOTA	AVENSIS	1.6 IE 16V MPI TOYOTA	>98	84KW	4A-FE - 7A-FE		783028	I	5 pz
790001	TOYOTA	CAMRY	2.2 IE MPI TOYOTA	91-96	100KW	5S-FE		783028	I	5 pz
790001	TOYOTA	CARINA E	1.6 IE 16V MPI TOYOTA TCCS NIPPONDENSO	>97	84KW	4A-FE		783028	I	5 pz
790001	TOYOTA	CARINA E	2.0 IE 16V MPI TOYOTA	92-97	98KW	3S		783028	I	5 pz
790001	TOYOTA	CARINA E	1.6 IE 16V MPI BOSCH MOTRONIC	92-97	84KW			783028	I	5 pz
790001	TOYOTA	COROLLA	1.6 IE 16V MPI TOYOTA TCCS NIPPONDENSO	92-97	84KW	4A-FE		783028	I	5 pz
790001	TOYOTA	CELICA	1.6 16V EFI					783028	I	5 pz
790003	TOYOTA	KIANG							C (LD)	5 pz
790004	TOYOTA	COROLLA	1.3/16V						C (LD)	5 pz
774010	VOLGA	GAZ	24/24,02						C	5 P

752019	VOLKSWAGEN	GOLF	1.8 IE 20V MPI MOTRONIC 3.8.5	97-99	92KW	AGN	783031	I	5 pz
752020	VOLKSWAGEN	GOLF GTI	16V K.E MOTRONIC	90				I	5 pz
752020	VOLKSWAGEN	PASSAT GTI	16V K.E-MOTRONIC	92				I	5 pz
752022	VOLKSWAGEN	SANTANA	1.8 INJ.					I (LD)	5 pz
756018	VOLKSWAGEN	1.5 LS TLS	SC SOLEX					C	5 pz
759001	VOLKSWAGEN	GOLF 1.1	SC WEBER					C (LD)	5 pz
759001	VOLKSWAGEN	POLO 1.1	SC WEBER					C (LD)	5 pz
767016	VOLKSWAGEN	POLO 1.0	PIERBURG					C	5 pz
769031	VOLKSWAGEN	GOLF	1.6 IE MPI SIEMENS SIMOS-2	>98	74KW	ARLAKLAEH	783031	I	5 pz
769031	VOLKSWAGEN	GOLF	1.8 IE MPI SIEMENS SIMOS-2	>97	92KW	ARLAKLAEH	783031	I	5 pz
775008	VOLKSWAGEN	PASSAT	LSE WEBER DZ					C (LD)	5 pz
775010	VOLKSWAGEN	PASSAT	LS SOLEX DZ					C (LD)	5 pz
775011	VOLKSWAGEN	GOLF	1.3 PRBG2E					C	5 pz
775015	VOLKSWAGEN	GOLF	MEMPHIS 1.6					C	5 pz
775017	VOLKSWAGEN	GOLF	1.6 KJETRONIC					I (LD)	5 pz
775022	VOLKSWAGEN	POLO/GOLF	G40					I (LD)	5 pz
775024	VOLKSWAGEN	GOLF	1.8 IE MPI MOTRONIC	97-98	92KW	AGN	783031	I	5 pz
775024	VOLKSWAGEN	PASSAT	1.6 IE MPI SIEMENS 5WP4	>96	74KW	A-	783031	I	5 pz
775025	VOLKSWAGEN	GOLF	1.8 IE MPI DIGIFANT	87-92	79KW	PF	538036	I	5 pz
775025	VOLKSWAGEN	GOLF	2.0 IE GTI HITACHI	95-97	112KW		783031	I	5 pz
775026	VOLKSWAGEN	GOLF	1.4 IE MPI MARELLI IAW 1AV	>98	44KW	AEX - AEE	783031	I	5 pz
775026	VOLKSWAGEN	GOLF	1.6 IE MPI MARELLI IAW 1AV	>98	55KW	AEX - AEE	783031	I	5 pz
775029	VOLKSWAGEN	JETTA	1.8 KEIHIN					C	5 pz
775033	VOLKSWAGEN	SANTANA	1.8 CARB. KEIHIN LPG					C	5 pz
776021	VOLKSWAGEN	TRANSPORTER	2.5 IE MPI DIGIFANT 5 CIL.	91-94	81KW	AAF - ACU	783034	I	5 pz
751002	VOLVO	340	DC WEBER					C	5 pz
759022	VOLVO	240	2.0 IE MPI BOSCH LH JET.	91-93	82KW	B200F	783031	I	5 pz
759022	VOLVO	440	1.7 IE MPI 15OHM RENIX	>93	75KW	B18FP	783031	I	5 pz
759022	VOLVO	244 GLE	BOSCH K JETRONIC					I	5 pz
759022	VOLVO	740 GLE	BOSCH K JETRONIC					I	5 pz
769031	VOLVO	S 40	1.8 IE 16V MPI FENIX 5.1	95-97	85KW	B4184S	783031	I	5 pz
769031	VOLVO	S 40	1.8 IE 16V MPI FENIX 5.1	96-99	85KW	B4184S2	783031	I	5 pz
769031	VOLVO	V 40	1.8 IE 16V MPI FENIX 5.1	95-97	85KW	B4184S	783031	I	5 pz
769031	VOLVO	V 40	1.8 IE 16V MPI FENIX 5.1	96-99	85KW	B4184S2	783031	I	5 pz
775016	VOLVO	440	MONO JETRONIC				783033	I	5 pz
776021	VOLVO	940	2.0 IE 16V MPI BOSCH LH JET.	90-95	82KW	B2-	783031	I	5 pz
776021	VOLVO	850 GLE	2.0 IE 10V MPI FENIX 5.2	95-97	93KW	B5202S	783034	I	5 pz
776021	VOLVO	850 GLT	2.0 IE 20V MPI BOSCH LH3.2 JETRONIC	91-97	105KW	B5204S	783034	I	5 pz
776021	VOLVO	S 40	2.0 IE 16V MPI FENIX 5.1	96-98	103KW	B4204S	783031	I	5 pz
776021	VOLVO	S 70	2.0 IE 10V MPI FENIX 5.2	97-98	93KW	B5202S	783034	I	5 pz
776021	VOLVO	S 70	2.0 IE MPI 20V LH3.2 BOSCH	97-98	105KW	B5204S	783034	I	5 pz

776021	VOLVO	V 40	2.0 IE 16V MPI FENIX 5.1	96-98	103KW	B4204S	783031	I	5 pz
776021	VOLVO	V 70	2.0 IE 10V MPI FENIX 5.2	97-98	93KW	B5202S	783034	I	5 pz
776021	VOLVO	V 70	2.0 IE MPI 20V LH3.2 BOSCH	97-98	105KW	B5204S	783034	I	5 pz
776021	VOLVO	740	GLE 16V/LH JETRONIC				783031	I	5 pz
776021	VOLVO	SUPER POLAR	LH JETRONIC				783031	I	5 pz
782003	VOLVO	440	1.7 IE MPI RENIX 2.5OHM	90-92	75KW	B18FP	783029	I	5 pz
782003	VOLVO	460	1.7 IE MPI RENIX 2.5OHM	90-92	75KW	B18FP	783029	I	5 pz
782003	VOLVO	460	1.7 IE MPI 15OHM RENIX	>93	75KW	B18FP	783031	I	5 pz
782003	VOLVO	480	1.7 IE MPI RENIX 2.5OHM	90-92	75KW	B18FP	783029	I	5 pz
782003	VOLVO	480	1.7 IE MPI 15OHM RENIX	>93	75KW	B18FP	783031	I	5 pz
782004	VOLVO	460 GLE	1.7 BENDIX					I	5 pz
784003	VOLVO	440 GLT	2.0 IE MPI FENIX	92-98	81KW	B20F	783031	I	5 pz
784003	VOLVO	460 GLT	2.0 IE MPI FENIX	92-98	81KW	B20F	783031	I	5 pz
790001	VOLVO	244	TURBO K JETRONIC					I	5 pz
776018	VOLVO	360	GLE SOLEX					C (LD)	5 pz
776023	VOLVO	V70	2.4 INIEZ. DENSO					I	5 pz
759036	WARTBURG	0,04375	SC WEBER					C	5 pz
773005	XIALI	900	3 CIL. GNC					C	5 pz
773007	XIALI	900	3 CIL. D49 NIPPON DENSO					C	5 pz
773006	XIALI	3 CIL. CHINA	3 CIL. NIPPON DENSO MPI			XIALY	783031	I	5 pz

